

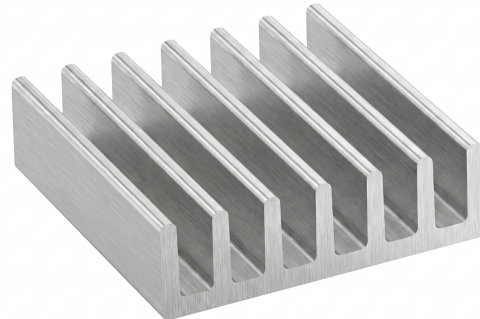
Aluminiumkylfläns 20x20x6mm med värmeledande tejp

Produktkoder:

Produktkod: AM8205

EAN13: -

HS-kod: 76169990



Produktparametrar:

Produktvarianter:

Produktbeskrivning:

Ribbad aluminiumkylfläns med måtten 20 x 20 x 6 mm är avsedd för passiv värmeavledning från elektroniska komponenter och mindre moduler. Tejpen på undersidan möjliggör direkt montering på komponentens plana yta utan mekanisk hållare.

Tekniska specifikationer

- Produkttyp: passiv kylfläns
- Konstruktion: ribbad kylfläns
- Material: aluminium
- Mått: 20 x 20 x 6 mm
- Färg: silver
- Montering: tejp

Funktioner och egenskaper

- Passiv värmeavledning utan fläkt och utan strömförsörjning.
- Ribbad profil ökar kylytan jämfört med ett slätt block med samma bottenyta.
- Tejpen underlättar montering på plana ytor av elektroniska komponenter.
- Kompakt storlek är lämplig för mindre elektroniska enheter med begränsat utrymme.

Idealisk för

- Kylning av mindre elektroniska komponenter.
- LED-moduler och LED-applikationer med behov av passiv värmeavledning.
- Små styrmoduler, kraftelement och annan elektronik där det är lämpligt att lägga till passiv kylning.
- Service-, utvecklings- och hobbyelektronikapplikationer.

Förpackningens innehåll

- 1 st aluminiumkylfläns 20 x 20 x 6 mm med tejp

Varför välja denna produkt

- Måttet 20 x 20 x 6 mm möjliggör användning i små elektroniska enheter.
- Aluminiumutförandet är lämpligt för passiv värmeöverföring från komponenten till den omgivande luften.
- Tejpen förenklar installationen utan borrar och extra monteringsstillbehör.
- Försäljning per 1 st möjliggör köp enligt det faktiska behovet för projektet eller reparationen.

Instruktioner för installation och drift

- Före fastsättning måste kontaktytan vara ren, torr och plan.
- Tryck fast kylflänsen med hela ytan så att tejpens ligger an mot den kylda ytan.
- Kylningseffektiviteten beror på kontakten med komponenten, luftflödet och den termiska belastningen för den specifika applikationen.
- Efter montering, kontrollera driftstemperaturen för den kylda komponenten under faktisk drift.

Säkerhetsanvisningar

- Utför monteringen endast på enheter som är bortkopplade från strömförsörjningen.
- Kylflänsen är elektriskt ledande, den får inte orsaka kortslutning mellan anslutningar, kretskort eller andra ledande delar.
- Vid användning i elektrisk utrustning, säkerställ tillräckligt avstånd från spänningsförande delar och mekaniskt stabil montering.
- Felaktig kylning av kraftkomponenter leder till överhettning och skador på enheten.

Galerie:

