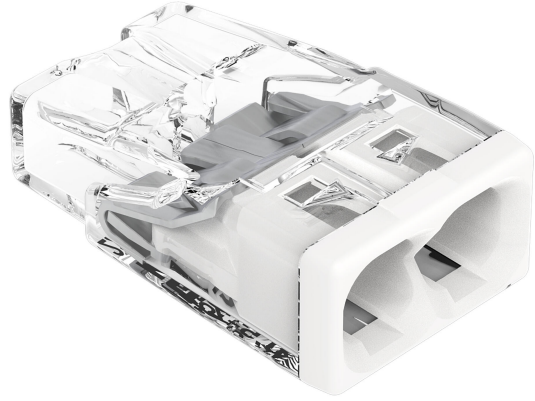


Anslutningsklämma WAGO PUSH WIRE 2273-202

Produktkoder:

Produktkod: AM0731
EAN13: 4050821027850
HS-kod: 85044090



Produktparametrar:

Aktuellt: 24 A
Nominell spänning: 450 V
Antal stift: 2-pin

Produktvarianter:

Produktbeskrivning:

WAGO 2273-202 installationsterminal används för att ansluta två solida ledare genom direktinsättning i kontakten. Den är avsedd för elektrisk installation på platser där en snabb, kompakt och tydlig anslutning av ledare utan skruvanslutningar krävs. Säljs i 1 styck.

Tekniska specifikationer

- Modell: WAGO 2273-202
 - Anslutningstekniktyp: TRYCKKABEL
 - Antal anslutningspunkter: 2
 - Antal potentialer: 1
 - Utformad för solida ledare
 - Trådtvärsnittsområde: 0,5 till 2,5 mm²
 - Avisoleringslängd: 11 mm
 - Anslutningsriktning: lateral
 - Märkspänning: 450 V
 - Märkström: 24 A
 - Dimensionerande överspänning: 4 kV
 - Överspänningskategori: II
 - Föroreningsnivå: 2
 - Omgivningstemperatur under drift: upp till +60 °C
-

- Kontinuerlig driftstemperatur: 105 °C
- Temperaturbeteckning enligt EN 60998: T60
- Kroppsfärg: transparent
- Färg på höljet: vit
- Isoleringmaterial: polykarbonat (PC)
- Brandfarlighetsklass enligt UL94: V2
- Kontaktmaterial: elektrolytisk koppar
- Kontaktyta: tenn
- Klämfjädermaterial: kromnickelfjäderstål (CrNi)
- Mått: 10 x 5,8 x 16,7 mm
- Vikt: 0,7 g

Funktioner och egenskaper

- Skruvlös ledaranslutning genom direktinsättning.
- Kompakt design för användning i begränsat utrymme i installationsboxen.
- Den transparenta kroppen möjliggör visuell inspektion av trådföringen.
- Terminalen är avsedd för anslutning av solida ledare.
- Designen möjliggör snabb montering utan verktyg vid anslutning av kabeln.

Idealisk för

- Elinstallationer i hushåll och industri.
- Anslutning av fasta ledningar i installations- och kopplingsdosor.
- Reparationer och modifieringar av fasta linjer.
- Installationer där en kompakt anslutning av två ledare krävs.

Paketinnehåll

- 1 st installationsterminaler WAGO 2273-202

Varför välja den här produkten?

- Tydligt definierat antal anslutningspunkter och definierat område för ledararea.
- Kompakta mått för installation i begränsat utrymme.
- Transparent design för att kontrollera korrekt isättning av kabeln.
- PUSH WIRE-teknik utan skruvanslutningar.
- Verifierade elektriska och temperaturmässiga parametrar för installationsbruk.

Installations- och bruksanvisning

- Avisolera kabeln 11 mm innan anslutning.
 - Terminalen är konstruerad för solida ledare inom det angivna
-

tvärsnittsområdet.

- För in kabeln direkt i terminalen tills det tar stopp.
- Utför endast installationen när strömförsörjningen är frånkopplad.

Säkerhetsmeddelande

- Produkten är avsedd för elektriska installationer och felaktig användning kan leda till elektrisk stöt eller kortslutning.
- Utför endast installationen på spänningslösa ledningar.
- Observera det föreskrivna tvärsnittsområdet och avisoleringslängden.
- Använd inte en skadad terminal eller kablar med skadad isolering.
- Installation i fasta elektriska installationer bör utföras av en kvalificerad person.

Galerie:

