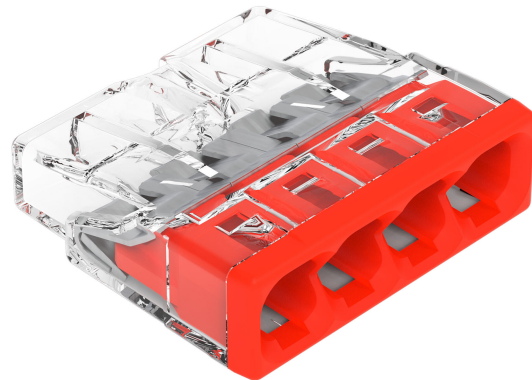


Anslutningsklämma WAGO PUSH WIRE 2273-204

Produktkoder:

Produktkod: AM3584
EAN13: 4050821027850
HS-kod: 85044090



Produktparametrar:

Aktuellt: 24 A
Nominell spänning: 450 V
Antal stift: 4-pin

Produktvarianter:

Produktbeskrivning:

WAGO 2273 PUSH WIRE installationsterminal är konstruerad för snabb anslutning av solida ledare genom direktinsättning utan användning av verktyg. Konstruktionen med 4 anslutningspunkter är lämplig för elektriska installationsanslutningar i trånga utrymmen, där en kompakt lösning och tydlig kontroll över ledarinsättningen krävs.

Tekniska specifikationer

- Produkttyp: anslutningsklämma
 - Serie: WAGO 2273
 - Anslutningsteknik: TRYCKKABEL
 - Antal anslutningspunkter: 4
 - Antal potentialer: 1
 - Kontrollmetod: direktinsättning
 - Utformad för solida ledare
 - Ledararea: 0,5-2,5 mm²
 - AWG: 20-16
 - Avisoleringslängd: 11 mm
 - Anslutningsriktning: lateral
 - Material för anslutningsbara ledare: koppar, aluminium
 - Märkspänning: 450 V
-

- Märkström: 24 A
- Nominell impulsspänning: 4 kV
- Omgivningstemperatur under drift: upp till +60 °C
- Kontinuerlig driftstemperatur: 105 °C
- Temperaturbeteckning enligt EN 60998: T60
- Isoleringmaterial: polykarbonat (PC)
- Kroppsfärg: transparent
- Färg på omslaget: röd
- Brandfarlighetsklass enligt UL94: V2
- Materialgrupp: IIIa
- Klämmans mått: 18 x 5,8 x 16,7 mm
- Vikt per klämma: 1,3 g

Funktioner och egenskaper

- Kompakt design för användning i installationsdosor och andra trånga utrymmen
- Fjäderanslutningsteknik möjliggör snabb och repeterbar trådinsättning
- Transparent hölje möjliggör visuell inspektion av korrekt trådinsättning
- Testhållet möjliggör mätningar i installerat skick
- Utformad för att ansluta solida ledare med en potential

Idealisk för

- Elledningar i installationsdosor
- Anslutning av fasta ledare i interna distributionssystem
- Reparationer och modifieringar av fasta elinstallationer
- Installationer där snabba skruvlösa kabelanslutningar krävs

Paketinnehåll

- 1x WAGO 2273 PUSH WIRE installationsterminal, 4 trådar

Varför välja den här produkten?

- Kända och entydiga tekniska parametrar för solida ledare i intervallet 0,5-2,5 mm²
- Fyra anslutningspunkter i ett kompakt hölje
- Direkt kabelinsättning förenklar montering utan skruvning
- Transparent design gör det enkelt att kontrollera anslutningar under installationen
- Parametrarna för nominell spänning, ström och temperaturrestånd motsvarar användning i elektriska installationer

Installations- och bruksanvisning

- Använd endast för solida ledare inom det angivna tvärsnittsområdet
- Avisolera kabeln till en längd av 11 mm och för in den rakt in tills det tar stopp.
- Kontrollera före idrifttagning att kabeln är helt inkörd genom det genomskinliga höljet.
- Anslutningens funktionalitet kan verifieras via testhålet

Säkerhetsmeddelande

- Produkten är avsedd för elektriska installationer med spänningar upp till 450 V.
- Utför endast installation och ingrepp när strömförsörjningen är frånkopplad.
- Felaktig kabeldragning kan leda till kortslutning, överhettning eller elektrisk stöt.
- Observera den angivna trådtypen och det föreskrivna tvärsnittsområdet.
- Installation i fasta elektriska installationer bör utföras av en person med lämpliga yrkeskvalifikationer.

Galerie:

