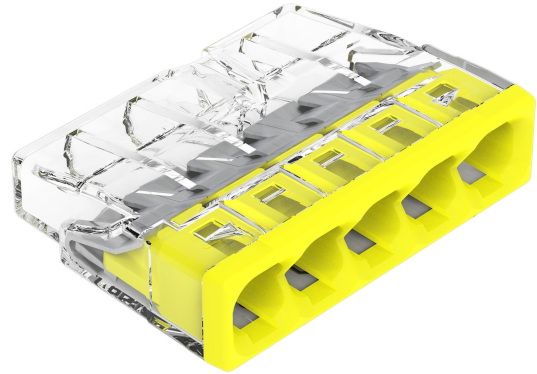


Anslutningsklämma WAGO PUSH WIRE 2273-205

Produktkoder:

Produktkod: AM1847
EAN13: 4050821027874
HS-kod: 85044090



Produktparametrar:

Aktuellt: 24 A
Nominell spänning: 450 V
Antal stift: 5-pin

Produktvarianter:

Produktbeskrivning:

WAGO 2273-seriens installationsterminal är konstruerad för att ansluta entrådiga ledare genom direkt instickning i kontakten. Konstruktionen med fem anslutningspunkter möjliggör snabb och tydlig förgrening av ledare i installationsdosor och andra områden med begränsat utrymme. Säljs i 1 styck.

Tekniska specifikationer

- Tillverkare: WAGO
 - Serie: 2273
 - Anslutningstekniktyp: TRYCKKABEL
 - Antal anslutningspunkter: 5
 - Antal potentialer: 1
 - Utformad för solida ledare
 - Trådtvärsnittsområde: 0,5–2,5 mm²
 - Trådstorlek: 20-16 AWG
 - Material för anslutningsbara ledare: koppar, aluminium
 - Kontrollmetod: direktinsättning
 - Avisoleringslängd: 11 mm
 - Anslutningsriktning: lateral
 - Nominell spänning: 450 V
-

- Märkström: 24 A
- Föreslagen överspänning: 4 kV
- Överspänningskategori: II
- Omgivningstemperatur under drift: +60 °C
- Kontinuerlig driftstemperatur: 105 °C
- Temperaturbeteckning enligt EN 60998: T60
- Isoleringsmaterial: polykarbonat (PC)
- Färg på fodralet: transparent
- Färg på omslaget: gul
- Mått: 22 x 5,8 x 16,7 mm
- Vikt: 1,6 g
- Produktnummer: 4698551

Funktioner och egenskaper

- Kompakt terminal för solida ledare i elektriska installationer.
- Trådanslutningen görs genom direkt införing utan användning av verktyg.
- Det transparenta höljet möjliggör visuell inspektion av trådföringen.
- Enkelpotentialdesign för att ansluta fem ledningar till en nod.
- Testhållet möjliggör elektrisk testning i installerat tillstånd.
- Konstruktionen är lämplig för användning i installationsdosor med begränsat utrymme.

Idealisk för

- Anslutning av fasta ledningar i hushålls- och industriella elektriska installationer.
- Förgrening av ledningar i installations- och kopplingsdosor.
- Installation, service och modifiering av fasta eldistributionssystem.
- Applikationer där snabb och tydlig anslutning av flera ledningar krävs.

Paketinnehåll

- 1x WAGO 2273 installationsterminal, 5-polig

Varför välja den här produkten?

- De listade elektriska och temperaturmässiga parametrarna är specificerade för installationsbruk.
 - Den fempoliga designen möjliggör anslutning av flera solida ledare i ett kompakt element.
 - PUSH WIRE-anslutning förenklar installationen och minskar kabeldragnings tiden.
 - Den genomskinliga kroppen gör det enkelt att kontrollera att tråden är korrekt isatt.
-

- Kompakta mått möjliggör användning i trånga installationsutrymmen.

Installations- och bruksanvisning

- Innan du sätter i kabeln, avisolera den till en längd av 11 mm.
- Terminalen är konstruerad för solida ledare inom det angivna tvärsnittsområdet.
- För in tråden direkt i rätt hål tills det tar stopp.
- Vid fränkoppling, lossa kabeln genom att dra och vrida den växelvis åt vänster och höger.
- Observera produktens nominella elektriska och temperaturmässiga parametrar.

Säkerhetsmeddelande

- Produkten är avsedd för elektriska installationer. Felaktig användning eller anslutning kan leda till elektrisk stöt, kortslutning eller överhettning av anslutningen.
- Koppla alltid bort strömmen före montering, demontering eller inspektion.
- Använd endast kablar av lämplig typ och tvärsnitt.
- Installation i fasta elektriska installationer bör utföras av en person med lämplig elkvalifikation.
- Efter installationen, kontrollera att kabeln är korrekt isatt och att anslutningen är stark.

Galerie:

