

Batterilåda för 4x AA-batterier, 6 V

Produktkoder:

Produktkod: AM6589

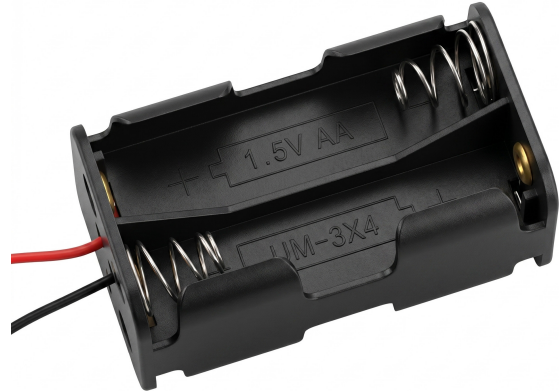
EAN13: -

HS-kod: 85079090

Produktparametrar:

Utgående spänning: 6 V DC

Batteri: AA



Produktvarianter:

Produktbeskrivning:

Plasthållaren för fyra AA-batterier används för att skapa ett batteriblock med exponerade ledningar för anslutning till elektroniska enheter, prototyper och strömförsörjningsaggregat. Designen med fjäderkontakter möjliggör införande av AA-celler och deras mekaniska låsning i höljet.

Tekniska specifikationer

- Produkttyp: batterihållare
- Utformad för: 4x AA-batterier
- Utgångsspänning: 6V
- Konstruktion: plasthölje med fjäderkontakter
- Utgång: 2 trådar
- Trådfärg: röd och svart
- Färg på fodralet: svart
- Höljets material: plast

Funktioner och egenskaper

- Används för att montera en strömförsörjning från AA-batterier.
 - Ledningarna leds direkt ut ur hållaren för vidare elektriska anslutningar.
 - Fjäderbelastade kontakter gör det enkelt att sätta i och byta batterier.
 - Kompakt mekanisk design för installation i utrustning eller projektlådor.
-

- Hållaren är avsedd för seriell placering av fyra celler i ett hölje.

Idealisk för

- strömförsörjning för mindre elektroniska apparater
- utvecklings- och hobbyprojekt
- prototypframställning
- batterikraftmoduler och enheter
- utbyte eller service i enheter som drivs av AA-batterier

Paketinnehåll

- 1 st hållare för 4x AA-batterier med sladdar

Varför välja den här produkten?

- Det låter dig enkelt skapa ett strömförsörjningsblock från vanliga AA-batterier.
- Den har direkta ledningar för enkel elanslutning.
- Plastkroppen och fjäderkontaktarna är lämpliga för upprepad batteriinsättning.
- Fyrcellsdesignen är lämplig för enheter som kräver flera batterier.

Installations- och bruksanvisning

- Observera polariteten som är markerad i hållaren när du sätter i batterierna.
- Använd endast batterier av lämplig storlek AA.
- Blanda inte nya och använda batterier eller olika cellkemier i samma hållare.
- Kontrollera utgångskablarnas korrekta polaritet innan du ansluter till enheten.

Säkerhetsmeddelande

- Felaktig batteriinsättning kan orsaka överhettning, skador på cellerna eller enheten.
- Kortslut inte utgångskablarna eller hållarens kontakter.
- Använd inte en skadad hållare eller deformerade kontakter.
- Produkten är inte avsedd för direkt anslutning till nätspänning.

Galerie:

