

Elektromagnet 200 kg, 2000 N, 120 x 50 x 40 mm

Produktkoder:

Produktkod: AM1763

EAN13: -

HS-kod: 85059021

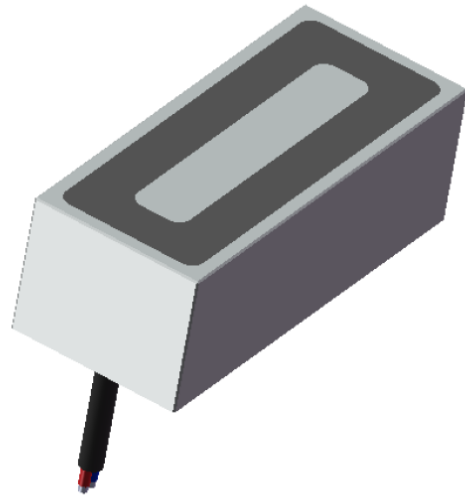
Produktparametrar:

Tråd: M8

Sammanhållande kraft: 2 000 N

Täckning: IP65

Typ: Magnetisera



Produktvarianter:

Spänning: 12 V DC, 24 V DC

Produktbeskrivning:

Hållmagneten är konstruerad för elektrisk fasthållning av ferromagnetiska delar inom industri, automation och säkerhetsapplikationer. Konstruktionen motsvarar användning som hållmagnet för fast attraktion och fasthållning av en metallmotpart vid spänningssättning. Produkten är lämplig där kompakt elektromagnetisk fasthållning krävs med möjlighet till kontinuerlig drift med lämplig strömförsörjning och driftläge.

Tekniska specifikationer

- Produkttyp: hållmagnet
- Kroppsmått: 120 x 50 x 40 mm
- Nominell hållkraft: 2000 N
- Monteringshål: 2x M8, 70 mm avstånd
- Utloppslängd: 500 mm
- Vikt: 1400 g
- Isoleringsklass: B, 130 °C
- Hi-pot-test: AC 1000 V, 50/60 Hz, 2 s
- Intermittensitet: 100 % eller 50 %
- Vid 100 % intermittenscykel: strömförbrukning 25 W, hållkraft 1500

N

- Vid 50 % intermittenscykel: strömförbrukning 50 W, hållkraft 2000 N
- Versioner: 12 V DC / 5,8 Ω , 24 V DC / 23 Ω
- Spänning vid 50 % arbetscykel: 17 V DC för 12 V-varianten, 34 V DC för 24 V-varianten

Funktioner och egenskaper

- Elektromagneten är utformad för att attrahera och hålla en metallmotpart medan den är strömförsörd.
- Blockkonstruktionen med en plan hållaryta är lämplig för fast montering.
- Strömförsörjningen sker via ett par ledningar.
- Konstruktionen stöder kontinuerlig drift vid 100 % arbetscykel.
- Högre hållkraft kan uppnås med en begränsad arbetscykel på 50 %.
- För korrekt funktion krävs en ren, plan och magnetiskt ledande anslutningsyta.
- Motstycket bör ha en större kontaktyta än elektromagnetens hållyta.
- För att uppnå korrekt funktion bör materialet som ska hållas vara över 10 mm tjockt.

Idealisk för

- industriella fixturer och klämsystem
- automationsutrustning
- elektromagnetiska lås och blockeringar
- positionerings- och fixeringsmekanismer
- mekaniska och tillverkningsmässiga tillämpningar som kräver elektriskt styrd fasthållning av en metalldel

Paketinnehåll

- 1x hållelektromagnet med ledningar

Varför välja den här produkten?

- Specifikt definierade mekaniska mått finns tillgängliga för monteringsdesign.
- Produkten finns i 12 V DC- och 24 V DC-versioner.
- Tillverkaren tillhandahåller parametrar för både kontinuerliga och begränsade arbetscykler.
- Monteringens görs med hjälp av ett par M8-gängade hål.
- Isoleringsskivan och det dielektriska testet specificeras av tillverkaren.

Installations- och bruksanvisning

- Montera på en fast yta med fästytan exakt placerad.
-

- Motstyckets kontaktyta måste vara plan, ren och fri från föroreningar som minskar hållkraften.
- Vid konstruktionen av strömförsörjningen, ta hänsyn till spolvarianten och motsvarande arbetscykel.
- Vid drift med högre effekt, observera arbetscykelns begränsningar.
- Professionell installation är särskilt lämplig för integration i el- och säkerhetssystem.

Säkerhetsmeddelande

- Felaktig matningsspänning eller felaktig kabeldragning kan leda till överhettning, spolskador eller kortslutning.
- Strömförsörjningen måste vara bortkopplad under installation och service.
- Solenoiden värms upp under drift; säkerställ tillräckliga driftsförhållanden och överskrid inte den angivna arbetscykeln.
- Vid strömavbrott kommer hållkraften att gå förlorad, vilket måste beaktas vid enhetens konstruktion.
- Produkten skapar en stark attraktion av metallföremål; under montering och drift är det nödvändigt att förhindra klämning av fingrar och okontrollerad attraktion av ferromagnetiska delar.

Galerie:

