

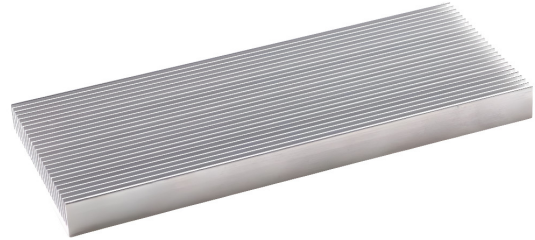
# Aluminium kylfläns 100x41x8mm

## Produktkoder:

Produktkod: AM6115

EAN13: -

HS-kod: 76169990



## Produktparametrar:

Material: Aluminium

## Produktvarianter:

## Produktbeskrivning:

Kylfläns i extruderad aluminium för passiv värmeavledning från krafthalvledare och integrerade kretsar. Lämplig för montering på en plan yta med termisk pasta eller termiskt lim beroende på tillämpningskrav.

## Tekniska specifikationer

- Material: aluminium
- Mått: 100 × 41 × 8 mm
- Antal revben: 26
- Utförande: extruderad profil
- Syfte: passiv kylfläns för elektroniska komponenter

## Funktioner och egenskaper

- Ökad yta tack vare fenor för effektivare värmeöverföring till omgivande luft
- Lämplig för kylning av integrerade kretsar, minnen, chipset och andra komponenter i ytkontakt
- Möjlighet till installation med limning (värmeledande lim) eller mekanisk fastsättning beroende på enhetens design
- För korrekt drift rekommenderas att använda värmeledande material mellan komponenten och kylflänsen.

## Idealisk för

- Kylning av integrerade kretsar och kraftelement i kompakta enheter
-

- Elektroniska moduler, strömförsörjning, styrenheter och prototypdesign
- Reparationer och modifieringar av enheter där värmeavledningen från chipet eller höljet behöver förbättras

#### **Paketinnehåll**

- 1 st kylfläns i aluminium 100 × 41 × 8 mm

#### **Varför välja den här produkten?**

- Standard kylfläns i aluminium med definierade mått för enkel integration i designen
- Ribbad profil för passiv kylning utan behov av fläkt
- Lämplig för ett brett utbud av elektroniska applikationer som kräver värmeavledning

#### **Installations- och bruksanvisning**

- Rengör kontaktytorna från smuts och fett före montering.
- Använd termisk pasta eller termiskt lim för att minska värmemotståndet
- Verifiera mekanisk kompatibilitet med omgivande komponenter och luftflöde i enheten

#### **Säkerhetsmeddelande**

- Kylflänsen kan vara varm under drift; se till att skyddet mot beröring är korrekt utfört enligt enhetens konstruktion.
- Vid användning av värmeledande lim, följ tillverkarens anvisningar och se till att det finns tillräcklig ventilation under appliceringen.

#### **Galerie:**

