

# Spänningsomvandlare från 24V till 12V, 50A, 600W, IP67, smal

## Produktkoder:

Produktkod: AM5221

EAN13: -

HS-kod: 85044090

## Produktparametrar:

Ingångsspänning: 18-36 V DC

Utgående spänning: 12 V DC

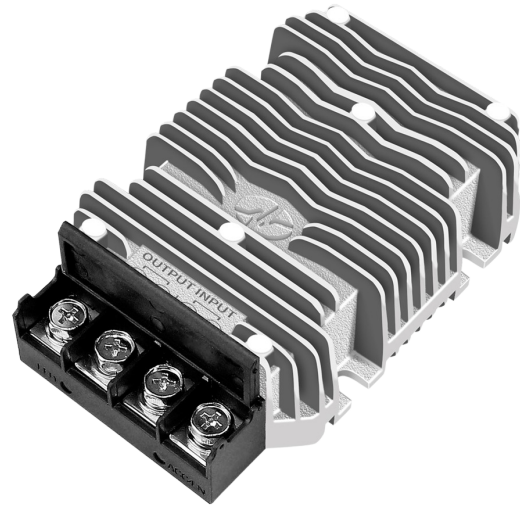
Utgående ström: 50 A

Uteffekt: 600 W

Täckning: IP67

Livstid: 100 000 timmar

Typ av växelriktare: Buck (step-down)



## Produktvarianter:

## Produktbeskrivning:

DC-DC-omvandlare för stabilisering av strömförsörjningen till 12V-enheter från 24V-system ombord. Den är konstruerad för applikationer med variabel ingångsspänning i intervallet 18-36V DC, där en hög utström på upp till 50A krävs. Konstruktionen i ett aluminiumflänshus möjliggör naturlig kylning och konstruktionen med ökad resistans är lämplig även för mer krävande driftförhållanden.

## Tekniska specifikationer

- Modell: WG-24S1250M
- Typ: icke-isolerad DC-DC-omvandlare (gemensam jord ingång/utgång)
- Ingångsspänning: 18-36V DC (24V DC)
- Utgångsspänning: 12V DC
- Utström: max. 50A
- Maximal effekt: 600W
- Verkningsgrad: 96,9 % (vid Vin 24V, 25 °C)

- Switchfrekvens: 100 kHz ( $\pm 10$  kHz)
- Utgångsrippel och brus: typ. 50 mVp-p, max. 200 mVp-p (Vin 18–36V, Iout 50A, oscilloskopbandbredd 20 MHz)
- Kontrollnoggrannhet:  $\pm 2\%$
- Linjereglering:  $\pm 2\%$
- Belastningsreglering:  $\pm 2\%$
- Omgivningstemperatur vid drift: -40 till +50 °C
- Höljestemperatur: -40 till +80 °C
- Förvaringstemperatur: -55 till +100 °C
- Driftsfuktighet: 5–95 % RF, icke-kondenserande
- Kylning: naturlig kylning
- Mått: 100 x 80 x 36 mm
- Vikt:  $\leq 580$  g
- MTBF:  $\geq 200\,000$  h (Vin 24V, Iout 50A)
- Skyddsnivå: IP67

### **Funktioner och egenskaper**

- Synkron likriktning för hög effektivitet och effekttäthet
- Skydd: mot kortslutning, överbelastning och underspänning
- Automatisk återställning av underspänning
- Integrerad säkring på ingångens positiva pol: 60A
- Möjlighet till fjärrstyrning av PÅ/AV (tillval beroende på version)
- RoHS- och CE-överensstämmelse

### **Idealisk för**

- Fordon och mobil utrustning med 24V-nätverk ombord (strömförsörjning för 12V-apparater)
- Industriella tillämpningar och automation
- Telekommunikationsutrustning
- Marina installationer och utomhusapplikationer med ökade hållbarhetskrav
- Strömförsörjning av 12V LED-system och andra 12V-enheter med hög strömförbrukning

### **Paketinnehåll**

- DC-DC-omvandlare WG-24S1250M

### **Varför välja den här produkten?**

- Brett ingångsområde på 18–36 V DC för 24 V-system med spänningsfluktuationer
  - 12V DC-utgång upp till 50A för att driva strömslukande 12V-enheter
  - Hög effektivitet upp till 96,9 % under definierade förhållanden
  - Kompakta mått 100 x 80 x 36 mm (slank design)
  - Slitstarkt aluminiumhölje med naturlig kylning och IP67-skydd
-

## Installations- och bruksanvisning

- Observera korrekt polaritet på ingång och utgång och säkerställ en ordentlig mekanisk infästning av omvandlaren.
- För strömmar upp till 50A, använd ledningar med lämpligt tvärsnitt och minimera ledningens längd; för längre ledningar är det lämpligt att välja ett större tvärsnitt.
- Säkerställ värmeavledning från höljet och installation på en plats med tillräckligt luftflöde; kylningen är utformad för att vara naturlig.
- Utgången är inte isolerad, så det är nödvändigt att beakta en gemensam jord mellan ingången och utgången.

## Säkerhetsmeddelande

- Enheten arbetar med likspänningar upp till 36 V och höga strömmar; vid kortslutning eller felaktig installation kan ledningarna värmas upp avsevärt och det finns risk för skador på installationen.
- Utför installationen med strömmen frånkopplad och använd kablar och säkringar som är klassade för den angivna strömmen.
- I miljöer med ökad luftfuktighet, följ principerna för korrekt tätning av kablar och genomföringar för att bibehålla resistansen i hela installationen.

## Galerie:

