

D-SUB-kontakt DE25 (DB25) kabel metall, hona med skruvar/muttrar, skruvtyp

Produktkoder:

Produktkod: AM2470

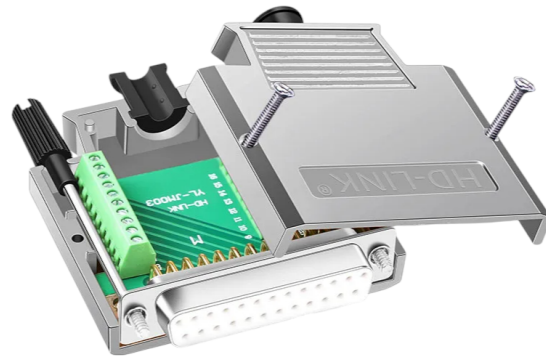
EAN13: -

HS-kod: 85369010

Produktparametrar:

Anslutning: DB25

Antal stift: 25-pin



Produktvarianter:

Produktbeskrivning:

D-SUB DE25 (ofta kallad DB25) honkontakt är avsedd för terminering av flerkärniga kablar i industriella och kommunikationsapplikationer. Den metallskärmade kroppen och skruvförslutningen säkerställer mekaniskt motstånd och stabil fastsättning av kontakten, inklusive dragavlastning.

Tekniska specifikationer

- Kontakttyp: D-SUB DE25 (DB25)
- Design: kvinnlig
- Antal stift: 25
- Kontaktnordning: 2 rader
- Utförande: kabelkontakt med skruvlock
- Kropp: metall (skärmad)
- Höljets mått (ungefärliga som visas på bilden): ca. 57 x 56 x 16 mm
- Kabelgenomföringar: 4 st (för diametrar ca 5 mm, 6 mm, 7,5 mm, 8,5 mm)

Funktioner och egenskaper

- Skärmat metallhölje för att minska effekterna av elektromagnetisk störning i vanliga installationer
-

- Skruvmonterad höljesdesign för enkel service och återmontering
- Kabeldragavlastning med hjälp av en öljet
- Möjlighet till solid låsning mot motparten med skruvar/muttrar

Idealisk för

- Tillverkning och reparation av kablage med D-SUB 25-gränssnitt
- Industriell utrustning, mätteknik och styrsystem
- Kommunikations- och serviceanslutningar där mekaniskt motståndskraftig avslutning krävs

Paketinnehåll

- 1x D-SUB DE25 (DB25) honkontakt för kabel i metallskruvlock
- 4x kabelgenomföringar (ca 5 mm, 6 mm, 7,5 mm, 8,5 mm)
- 2x skruv
- 2x nötter

Varför välja den här produkten?

- Standard DE25 (DB25)-format för bred kompatibilitet med D-SUB-motsvarigheter
- Metallskärmad design lämplig för tekniska installationer
- Praktiska tillbehör ingår för olika kabeldiametrar och montering på motparten

Installations- och bruksanvisning

- Före installationen, välj lämplig genomföring beroende på kabeldiametern och säkerställ dragavlastning.
- Efter att du har anslutit kablarna, kontrollera att stifttilldelningen är korrekt enligt din anslutning och stäng sedan locket genom att skruva fast det.
- För en mekaniskt stabil anslutning, använd de medföljande skruvarna/muttrarna för att fästa den på motparten.

Galerie:

