

Lasermodul röd 635nm, D8x18mm, spets

Produktkoder:

Produktkod: AM9572

EAN13: -

HS-kod: 90132000

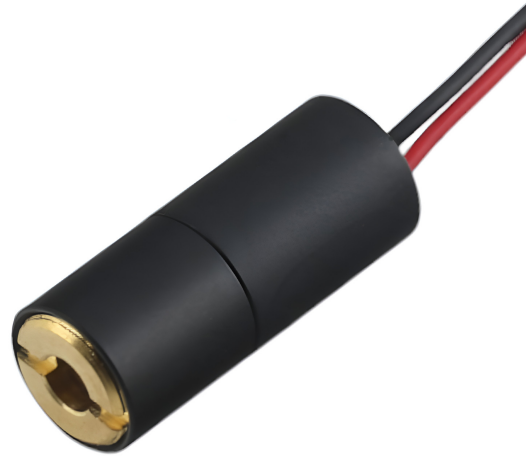
Produktparametrar:

Våglängd: 635 nm

Spänning: 3-5 V DC

Färg: Röd

Täckning: IP20



Produktvarianter:

Prestanda: 0,5 mW, 1 mW, 5 mW, 10 mW

Produktbeskrivning:

Denna industriella lasermodul med en röd stråle på 635 nm våglängd är idealisk för mätapplikationer, uppriktning och andra tekniska användningsområden. Tack vare sina kompakta dimensioner och möjligheten att justera fokus, möjliggör den flexibel användning i olika industriella projekt.

Tekniska specifikationer

- **Driftläge:** CW (kontinuerlig våg)
- **Våglängd:** 635 nm (röd laser)
- **Lins:** PMMA
- **Fokus:** Justerbar fokus
- **Modulmått:** Ø8 x 18 mm
- **Uteffekt:**
 - 0,5 mW (0,25-0,39 mW)
 - 1 mW (0,7-0,9 mW)
 - 5 mW (2,5-3,5 mW)
 - 10 mW (7,5-8,5 mW)

- **Driftspänning:** 3V/5V DC
- **Driftström:** 50–200 mA, max. 300 mA
- **Strömstabilitet:** 10%
- **Divergensvinkel:** 1 mrad
- **Drifttemperatur:** -10°C till +40°C
- **Förvaringstemperatur:** -40°C till +85°C
- **Höljets material:** Mässing/aluminium
- **Ändkapsling:** Silikon
- **Livslängd:** > 8 000 timmar

Funktioner och egenskaper

- Justerbar brännvidd för exakt fokusering på önskat avstånd.
- Kompakt och hållbart hölje i mässing/aluminium.
- Stabil prestanda med låg strålspridning (1 mrad).
- Lång livslängd tack vare högkvalitativa material och gedigen design.
- Enkel integration i industriella mät- och positioneringssystem.

Idealisk för

- Mät- och lantmäteriverktyg.
- Laserpekare och målsystem.
- Industriell automation och styrapplikationer.
- Utbildnings- och experimentprojekt.

Paketinnehåll

- 1× Lasermodul D8x18mm, 635nm, beroende på vald effektvariant (0,5mW / 1mW / 5mW / 10mW)

Varför välja den här produkten?

- Hög kvalitet och branschstandard.
- Val av fyra effektalternativ beroende på tillämpning.
- Justerbart fokus för universell användning.
- Kompakt storlek - enkel installation även i begränsade utrymmen.
- Lång livslängd och tillförlitlighet i krävande förhållanden.
- Stabil prestanda och exakt röd stråle.

Galerie:



