

Spänningsregulator, elmotorhastighet SCR 230V AC max. 5000W

Produktkoder:

Produktkod: AM0699

EAN13: -

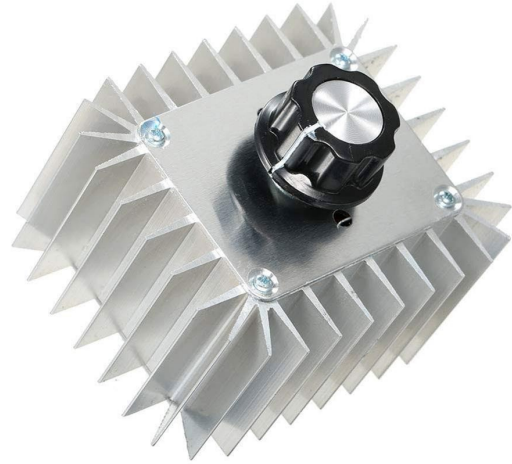
HS-kod: 85044090

Produktparametrar:

Aktuellt: 23 A

Ingångsspänning: 220-240 V AC, 50/60
Hz

Prestanda: 5000 W



Produktvarianter:

Produktbeskrivning:

SCR-regulatorn är konstruerad för jämn reglering av utgångsspänningen och därmed effekten hos den anslutna lasten. Den används vanligtvis för att reglera värmeelement och glödlampor, eller för att styra enkla växelströmsmotorer med en kommutator. Konstruktionen med en kylfläns i aluminium är utformad för att avleda värmeförluster vid högre belastningar.

Tekniska specifikationer

- Ingångsspänning: AC 230 V
 - Utgångsspänning: AC 0-230 V (vid reglering från lågspänning kan cirka 20 V uppnås)
 - Maximal effekt: 5000 W (kortvarig)
 - Rekommenderad kontinuerlig belastning: upp till 2200 W (vid rumstemperatur)
 - Verkningsgrad: $\geq 90\%$
 - Mått: 85 × 70 × 40 mm (utan vred och terminaler)
 - Material: kylfläns/kåpa i aluminium för bättre värmeavledning
-

- Driftsfuktighet: 0–95 %
- Användning: endast för inomhusinstallation

Funktioner och egenskaper

- Kontinuerlig utspänningsreglering med hjälp av en roterande potentiometer
- Skruvterminaler för anslutning av ledningar
- Utformad främst för resistiva belastningar (värmare, glödlampor)
- Möjlig användning för enkla växelströmsmotorer med kommutator (t.ex. borrar, dammsugare, vissa fläktar utan kondensator)
- **Ej avsedd för switchade nätaggregat och induktiva belastningar; olämplig för induktionshällar och de flesta LED-ljuskällor**
- En last måste vara ansluten för reglering.
- **Rekommenderas inte för användning med 110V nätdrivna enheter**

Idealisk för

- Reglering av effekten hos värmeslingor, värmare och radiatorer
- Ljusstyrkekontroll av glödlampor och andra glödtrådsljuskällor
- Varvtalsreglering av utvalda enkla växelströmsmotorer utan kondensator
- Laboratorie- och verkstadsapplikationer för smidig effektregering av resistiva laster

Paketinnehåll

- 1x SCR-spännings-/effektregulator

Varför välja den här produkten?

- Brett utspänningsregleringsområde för resistiva belastningar
- Aluminiumkonstruktion för effektivare värmeavledning
- Enkel potentiometerstyrning och anslutning via skruvplintar
- Lämplig lösning för applikationer där kontinuerlig effektregering utan återkoppling krävs

Installations- och bruksanvisning

- Lasten måste vara ansluten för korrekt spänningsreglering
 - Endast lämplig för enkla växelströmsmotorer med kommutator (t.ex. borrar, dammsugare, vissa fläktar utan kondensator)
 - Ej lämplig för enfasiga induktionsmotorer med driftkondensator (PSC) - det finns risk för momentförlust, överhettning och buller.
 - För kondensatormotorer rekommenderar vi att man använder en speciell varvtalsregulator för PSC-motorer eller en
-

autotransformatorregulator.

- Säkerställ tillräcklig ventilation och värmeavledning från kylflänsen vid högre belastningar

Säkerhetsmeddelande

- Produkten drivs med 230 V växelspänning – risk för elektrisk stöt
- Installation och anslutning får endast utföras av en lämplig kvalificerad person.
- Koppla alltid bort apparaten från strömförsörjningen före installation eller underhåll.
- Överskrid inte den maximalt tillåtna effekten och håll den rekommenderade kontinuerliga belastningen.
- Skydda enheten mot fukt, damm och mekaniska skador.
- Använd endast inomhus med tillräcklig ventilation.

Galerie:

