

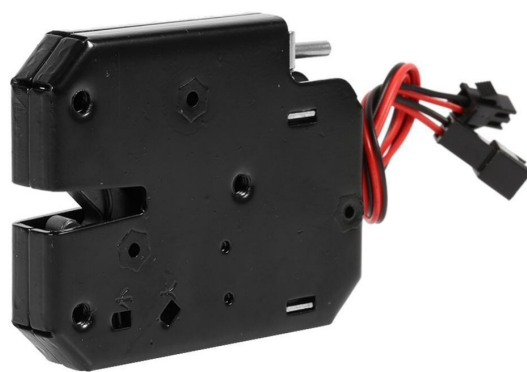
Elektromagnetiskt dörrlås med öppningsindikatorlampa, tillval K02, 150 kg

Produktkoder:

Produktkod: AM5935
EAN13: -
HS-kod: 83014090

Produktparametrar:

Anslutning: JST SM 2-pin
Täckning: IP22



Produktvarianter:

Spänning: 5 V DC, 12 V DC, 24 V DC

Produktbeskrivning:

Det elektromagnetiska låset är utformat för att säkra dörrar och luckor i applikationer där elektrisk upplåsning och statussignalering krävs. I viloläge förblir låset stängt och efter att utlösningsspänningen har använts lossar det haken. Det inkluderar en anslutning för en kontrollampa eller en statussignal för att öppna och stänga dörren.

Tekniska specifikationer

- Typ: elektromagnetiskt dörrlås
 - Arbetsläge: låst när ingen spänning är pålagd, upplåst när spänning är pålagd
 - Spänning/ström: 5V DC / 1,5A, 12V DC / 2A, 24V DC / 1A (beroende på variant)
 - Maximal spärrbelastning: 150 kg
 - **Maximal tid underspänning: 0,5 s**
 - Arbetstemperatur: -40 till 60 °C
 - Innerdelsmaterial: kolstål
 - Ytbehandling: svart pulverlackering (komaxit)
 - Mått: 73 x 58 x 13 mm
-

- Kabellängd: 170 mm
- Mekanisk livslängd: 500 000 cykler
- Elektromagnetens livslängd: mer än 1 000 000 driftcykler
- Signalutgång: brytande kontakt, öppen vid upplåsning, sluten vid låsning

Funktioner och egenskaper

- Låset fungerar som en separat låsenhet med elektrisk upplåsning.
- Designen möjliggör installation utan begränsningar av vänster- eller högerorientering.
- Den inkluderar ett motstycke med en spärrfäste för mekanisk dörrlåsning.
- Låset är utrustat med en statusåterkopplingsutgång.
- Återkopplingstråden fungerar som en potentialfri brytkontakt för att signalera låsstatus.
- I låst tillstånd är återkopplingskontakten stängd, i olåst tillstånd är kontakten öppen.
- Denna utgång kan användas för en kontrollampa, styrenhetsingång, mikrokontroller eller säkerhetssystem som övervakar om låset är i låst tillstånd.
- Återkopplingsutgången används inte för att strömförsörja låset, utan endast för att överföra information om kontaktens status.
- Mekanismen har justerbar elasticitet för dörrar som väger 0,5 till 4 kg.

Idealisk för

- dispenseringslådor
- service- och självbetjäningsskåp
- brevlådor och tidningslådor
- kylboxar och skåp
- förvaring och garderober
- bibliotek och utlåningsboxar

Paketinnehåll

- 1x elektromagnetiskt lås
- 1x motstycke för lås

Varför välja den här produkten?

- Den möjliggör elektrisk upplåsning och ger samtidigt en statussignal för att kontrollera låsets position.
 - Kolstålskonstruktionen är konstruerad för upprepad användning.
 - Kompakta mått gör den enkel att installera i mindre dörrar och lådor.
 - Det spänningsfria låsta driftläget är lämpligt för tillämpningar där
-

låset ska förbli stängt efter ett strömavbrott.

Installations- och bruksanvisning

- Kontrollera före installation att matningsspänningen och strömbelastningen överensstämmer med den strömförsörjning och styrkretsen som används.
- Montera låset så att motstycket är i exakt position i förhållande till spärren och att det inte finns någon mekanisk spänning.
- Använd signalledningarna endast som statuskontakt, inte för direkt strömförsörjning till lasten utan motsvarande mellansteg.
- Observera en maximal öppningstid på 0,5 s.

Säkerhetsmeddelande

- Produkten är en elektrisk komponent och kräver korrekt kabeldragning. Felaktig polaritet, felaktig spänning eller överbelastning kan skada låset eller strömkretsen.
- Utför installation och anslutning med strömmen frånkopplad.
- Vid installation i åtkomst-, doserings- eller låssystem, säkerställ mekanisk låsning och säker nödöppning.
- Använd inte låset utanför de angivna temperaturförhållandena och utsätt det inte för miljöer som det inte är avsett för.

Galerie:

