

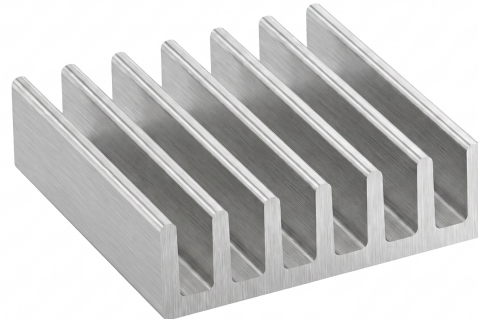
# Aluminijasti hladilnik 20x20x6mm s toplotno prevodnim lepilnim trakom

## Oznake izdelkov:

Koda izdelka: AM8205

EAN13: -

HS kód: 76169990



## Parametri izdelka:

## Variante izdelkov:

## Opis izdelka:

Aluminijasti rebrasti hladilnik dimenzij 20 x 20 x 6 mm je namenjen za pasivno odvajanje toplote z elektronskih komponent in manjših modulov. Lepilni trak na spodnji strani omogoča neposredno pritrnitev na ravno površino komponente brez mehanskega držala.

## Tehnične specifikacije

- Vrsta izdelka: pasivni hladilnik
- Konstrukcija: rebrasti hladilnik
- Material: aluminij
- Dimenzije: 20 x 20 x 6 mm
- Barva: srebrna
- Pritrditev: lepilni trak

## Funkcije in lastnosti

- Pasivno odvajanje toplote brez ventilatorja in brez napajanja.
- Rebrasti profil povečuje hladilno površino v primerjavi z gladkim blokom enakega tlorisa.
- Lepilni trak olajša montažo na ravne površine elektronskih komponent.
- Kompaktna dimenzija je primerna za manjše elektronske sklope z omejenim prostorom.

## Idealno za

---

- Hlajenje manjših elektronskih komponent.
- LED module in LED aplikacije s potrebo po pasivnem odvajanju toplote.
- Majhne krmilne module, močnostne elemente in drugo elektroniko, kjer je priporočljivo dodati pasivno hlajenje.
- Servisne, razvojne in hobi elektronske aplikacije.

#### **Vsebina paketa**

- 1 kos aluminijasti hladilnik 20 x 20 x 6 mm z lepilnim trakom

#### **Zakaj izbrati ta izdelek**

- Dimenzija 20 x 20 x 6 mm omogoča uporabo v majhnih elektronskih napravah.
- Aluminijasta izvedba je primerna za pasivni prenos toplote s komponente v okoliški zrak.
- Lepilni trak poenostavlja namestitvev brez vrtanja in dodatnega montažnega pribora.
- Prodaja po 1 kos omogoča nakup glede na dejansko potrebo projekta ali popravila.

#### **Navodila za namestitev in delovanje**

- Pred lepljenjem mora biti kontaktna površina čista, suha in ravna.
- Hladilnik pritisnite s celotno površino tako, da se lepilni trak prilega na hlajeno površino.
- Učinkovitost hlajenja je odvisna od stika s komponento, pretoka zraka in toplotne obremenitve specifične aplikacije.
- Po montaži preverite delovno temperaturo hlajene komponente v realnem delovanju.

#### **Varnostna opozorila**

- Montažo izvajajte samo na napravi, ki je odklopljena od napajanja.
- Hladilnik je električno prevoden, ne sme povzročiti kratkega stika med priključki, tiskanimi vezji ali drugimi prevodnimi deli.
- Pri uporabi v električnih napravah zagotovite zadostno razdaljo od delov pod napetostjo in mehansko stabilno pritrditev.
- Nepravilno hlajenje močnostnih komponent vodi do pregrevanja in poškodbe naprave.

#### **Galerija:**

---

