

# Pretvornik napetosti z 12/24 V DC na 5V DC, 20A, 100W, IP68

## Oznake izdelkov:

Koda izdelka: AM1436

EAN13: -

HS kód: 85044090

## Parametri izdelka:

Vhodna napetost: 12-24 V DC

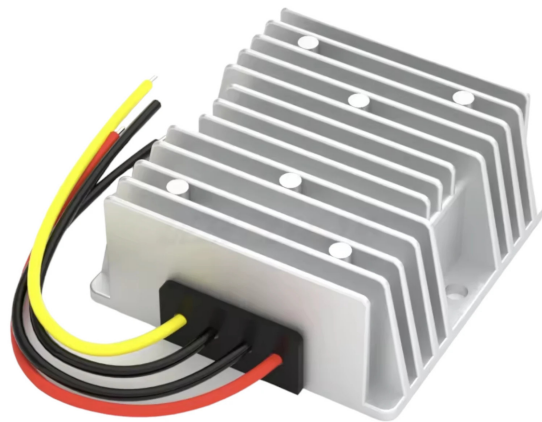
Izhodna napetost: 5 V DC

Izhodni tok: 20 A

Izhodna moč: 100 W

Pokritost: IP68

Doživljenjska doba: 100.000 ur



## Variante izdelkov:

## Opis izdelka:

DC-DC pretvornik napetosti služi za pretvorbo enosmerne vhodne napetosti 12/24 V DC v stabilizirano izhodno napetost 5 V DC. Namenjen je za napajanje naprav, ki zahtevajo nizko enosmerno napetost in višji izhodni tok, na primer v avtomobilskih, servisnih, industrijskih ali inštalacijskih aplikacijah.

## Tehnične specifikacije

- Vrsta izdelka: DC-DC pretvornik napetosti
- Vhodna napetost: 12/24 V DC (10-30V DC)
- Izhodna napetost: 5 V DC
- Izhodni tok: 20 A
- Izhodna moč: 100 W
- Stopnja zaščite: IP68
- Dimenzije: 74 x 74 x 32 mm
- Teža: 250 g
- Certifikacija: CE, RoHS

## Funkcije in lastnosti

---

- Pretvorba enosmerne napetosti z 12/24 V DC na izhod 5 V DC.
- Namenjeno za uporabo v električnih in elektronskih napravah z enosmernim napajanjem.
- Konstrukcija v zaprtem ohišju z vodniki za priključitev vhoda in izhoda.
- Stopnja zaščite IP68 omogoča uporabo v okoljih s povečanimi zahtevami za zaščito pred prahom in vodo.
- Izhodna moč 100 W je določena z izhodno napetostjo 5 V DC in izhodnim tokom 20 A.

#### **Idealno za**

- Napajanje 5V DC naprav iz enosmernega napajalnega sistema 12/24 V DC.
- Avtomobilske in vgrajene elektroinstalacije z enosmerno napetostjo.
- Servisne in razvojne aplikacije, kjer je potrebna pretvorba v stabilizirano napetost 5 V DC.
- Elektronske projekte z zahtevo po višjem izhodnem toku pri napetosti 5 V DC.

#### **Vsebina paketa**

- 1x DC-DC pretvornik napetosti 12/24 V DC na 5 V DC, 20 A

#### **Zakaj izbrati ta izdelek**

- Vhodna napetost 12/24 V DC ustreza običajnim enosmernim napajalnim sistemom.
- Izhod 5 V DC in 20 A omogoča napajanje naprav z zahtevo po višji porabi toka.
- Zaprta izvedba s stopnjo zaščite IP68 je primerna za inštalacije z višjimi zahtevami glede odpornosti ohišja.
- Izhodna moč 100 W izhaja iz preverljivega izračuna 5 V x 20 A.

#### **Navodila za namestitev in delovanje**

- Pred priključitvijo preverite, ali vhodna napetost ustreza vrednosti 12/24 V DC.
  - Priključena obremenitev ne sme preseči izhodnih vrednosti 5 V DC in 20 A.
  - Upoštevajte pravilno polarnost vhodnega in izhodnega priključka.
  - Za tok 20 A uporabite vodnike in sponke, ki ustrezajo tokovni obremenitvi.
  - Pretvornik namestite tako, da ne pride do kratkega stika, mehanske poškodbe ali stika s prevodnimi predmeti.
  - Namestitev sme izvesti oseba z znanjem dela z enosmernimi napajalnimi tokokrogi.
-

## Varnostna opozorila

- Nepravilna priključitev vodi do poškodbe pretvornika, priključene obremenitve ali napajalnika.
- Pri preobremenitvi, kratkem stiku ali nezadostnem hlajenju obstaja nevarnost pregrevanja.
- Pretvornika ne priključujte izven navedene vhodne napetosti 12/24 V DC.
- Pred manipulacijo odklopite napajanje in preverite odsotnost napetosti na vodnikih.
- Izdelek ni namenjen za neposredno priključitev na omrežno napetost.

## Galerija:

