

Pretvornik napetosti iz 10-25 V DC na 30V DC, 3A, 90W, IP68

Oznake izdelkov:

Koda izdelka: AM1578

EAN13: -

HS kód: 85044090

Parametri izdelka:

Vhodna napetost: 10-25 V DC

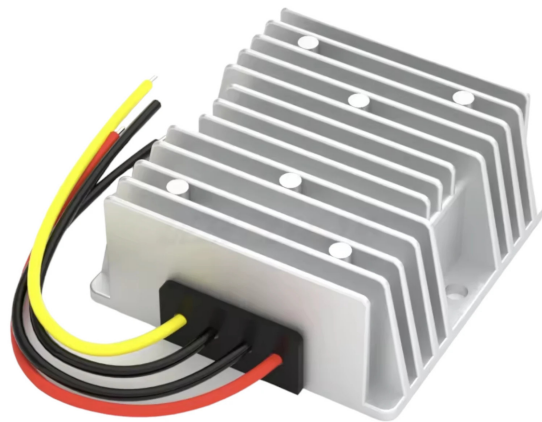
Izhodna napetost: 30 V DC

Izhodni tok: 3 A

Izhodna moč: 90 W

Pokritost: IP68

Doživljenjska doba: 100.000 ur



Variante izdelkov:

Opis izdelka:

DC-DC pretvornik napetosti NP-DTD1224S303 služi za pretvorbo enosmerne vhodne napetosti v območju 10-25 V DC v izhodno napetost 30 V DC. Namenjen je napajanju enosmernih naprav, ki zahtevajo stabilizirano napetost 30 V DC in tok do 3 A ob pravilni priključitvi in delovnih pogojih.

Tehnične specifikacije

- Vrsta izdelka: DC-DC pretvornik napetosti
- Model: NP-DTD1224S303
- Vhodna napetost: 10-25 V DC
- Izhodna napetost: 30 V DC
- Izhodni tok: 3 A
- Izhodna moč: 90 W
- Certifikati: CE, ROHS
- Stopnja zaščite: IP68
- Dimenzije: 74x74x32 mm
- Teža 250 g

Funkcije in lastnosti

- Pretvorba enosmerne napetosti iz nižje vhodne ravni na izhod 30 V DC.
- Zasnovano za uporabo v električnih in elektronskih vezjih z enosmernim napajanjem.
- Primerno za sisteme, kjer je na voljo vhodna napetost 10-25 V DC in obremenitev zahteva 30 V DC.
- Za pravilno delovanje je treba upoštevati polarnost vhoda in izhoda.

Idealno za

- Napajalne sklope z enosmernim vhodom v območju 10-25 V DC.
- Elektronske projekte, ki zahtevajo izhodno napetost 30 V DC.
- Servisne in razvojne aplikacije, kjer je potrebna pretvorba enosmerne napetosti.
- Vgradnjo v naprave po preverjanju električnih zahtev priključene obremenitve.

Vsebina paketa

- 1x DC-DC pretvornik napetosti NP-DTD1224S303

Zakaj izbrati ta izdelek

- Vhodno območje 10-25 V DC in izhod 30 V DC.
- Izhodni tok 3 A omogoča napajanje obremenitve, ki ustreza tem vrednostim.
- Tipska oznaka NP-DTD1224S303 omogoča nedvoumno identifikacijo pretvornika pri načrtovanju ali servisu vezja.
- Primerno za aplikacije, kjer ni na voljo neposrednega vira 30 V DC.

Navodila za namestitvev in delovanje

- Pred priključitvijo preverite, ali vhodna napetost ne presega območja 10-25 V DC.
- Priključena obremenitev mora ustrezati izhodnim vrednostim 30 V DC in 3 A.
- Upoštevajte pravilno polarnost vhodnega in izhodnega priključka.
- Pretvornik namestite tako, da ne more priti do kratkega stika, mehanskih poškodb ali stika s prevodnimi predmeti.
- Zahteva strokovno montažo s strani osebe, ki pozna delo z enosmernimi napajalnimi tokokrogi.

Varnostna opozorila

- Nepravilna priključitev lahko povzroči poškodbe pretvornika, priključene obremenitve ali vira napajanja.
 - Pri preobremenitvi, kratkem stiku ali nezadostnem hlajenju obstaja nevarnost pregrevanja.
-

- Pretvornika ne uporabljajte zunaj navedenega vhodnega območja 10-25 V DC.
- Pred rokovanjem odklopite napajanje in preverite odsotnost napetosti na sponkah ali vodnikih.
- Izdelek ni namenjen za neposredno priključitev na omrežno napetost.

Galerija:

