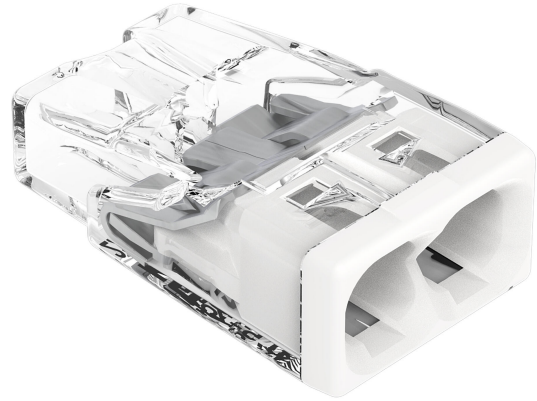


Priključna sponka WAGO PUSH WIRE 2273-202

Oznake izdelkov:

Koda izdelka: AM0731
EAN13: 4050821027850
HS kód: 85044090



Parametri izdelka:

Trenutni: 24 A
Nazivna napetost: 450 V
Število nožic: 2-pin

Variante izdelkov:

Opis izdelka:

Inštalacijska sponka WAGO 2273-202 se uporablja za priključitev dveh trdnih vodnikov z neposredno vstavitvijo v kontakt. Namenjena je za uporabo v električnih instalacijah na mestih, kjer je potrebna hitra, kompaktna in jasna povezava vodnikov brez vijačnih spojev. Prodaja se v 1 kosu.

Tehnične specifikacije

- Model: WAGO 2273-202
 - Vrsta tehnologije povezave: POTISNI ŽIČNI
 - Število priključnih točk: 2
 - Število potencialov: 1
 - Zasnovano za trdne prevodnike
 - Presek žice: od 0,5 do 2,5 mm²
 - Dolžina odstranjevanja izolacije: 11 mm
 - Smer povezave: bočna
 - Nazivna napetost: 450 V
 - Nazivni tok: 24 A
 - Projektna prenapetostna zaščita: 4 kV
 - Kategorija prenapetosti: II
 - Stopnja onesnaženosti: 2
-

- Temperatura okolice med delovanjem: do +60 °C
- Neprekinjena delovna temperatura: 105 °C
- Temperaturna oznaka po standardu EN 60998: T60
- Barva ohišja: prozorna
- Barva ohišja: bela
- Izolacijski material: polikarbonat (PC)
- Razred vnetljivosti po UL94: V2
- Kontaktni material: elektrolitski baker
- Kontaktna površina: kositer
- Material vpenjalne vzmeti: vzmetno jeklo iz krom-niklja (CrNi)
- Dimenzije: 10 x 5,8 x 16,7 mm
- Teža: 0,7 g

Funkcije in lastnosti

- Brezvijačna povezava vodnikov z neposrednim vstavljanjem.
- Kompaktna zasnova za uporabo v omejenem prostoru vgradne omarice.
- Prozorno ohišje omogoča vizualni pregled vstavitve žice.
- Priključek je namenjen priklopu trdnih vodnikov.
- Zasnova omogoča hitro montažo brez uporabe orodja pri povezovanju žice.

Idealno za

- Domače in industrijske električne inštalacije.
- Priključitev fiksnih žic v inštalacijskih in razvodnih omaricah.
- Popravila in modifikacije fiksnih linij.
- Inštalacije, kjer je potrebna kompaktna povezava dveh vodnikov.

Vsebina paketa

- 1 kos inštalacijskih sponk WAGO 2273-202

Zakaj izbrati ta izdelek?

- Jasno določeno število priključnih točk in določeno območje prečnih prereзов vodnikov.
- Kompaktne dimenzije za namestitev v omejenem prostoru.
- Prozorna zasnova za preverjanje pravilne vstavitve žice.
- Tehnologija PUSH WIRE brez vijačnih povezav.
- Preverjeni električni in temperaturni parametri za uporabo v inštalaciji.

Navodila za namestitev in uporabo

- Pred priključitvijo odstranite izolacijo z žice za 11 mm.
 - Priključek je zasnovan za trdne vodnike znotraj navedenega območja
-

prečnega prereza.

- Vstavite žico neposredno v terminal, dokler se ne ustavi.
- Namestitev izvajajte le, ko je napajanje odklopljeno.

Varnostno obvestilo

- Izdelek je namenjen električnim instalacijam in nepravilna uporaba lahko povzroči električni udar ali kratek stik.
- Namestitev izvajajte samo na žicah brez napetosti.
- Upoštevajte predpisani obseg prerezov in dolžino odstranjevanja izolacije.
- Ne uporabljajte poškodovanega priključka ali žic s poškodovano izolacijo.
- Namestitev v fiksne električne inštalacije mora izvesti usposobljena oseba.

Galerija:

