

Škatla za baterije za 4 baterije AA, 6 V

Oznake izdelkov:

Koda izdelka: AM6589

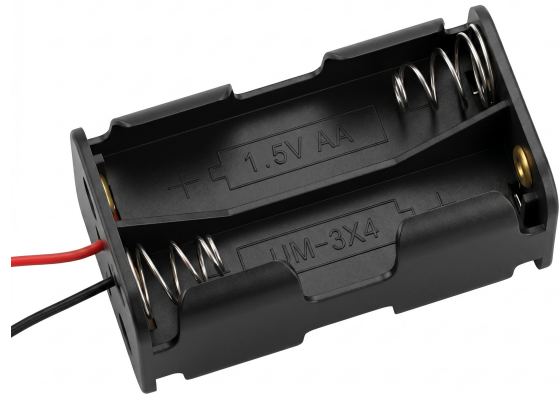
EAN13: -

HS kód: 85079090

Parametri izdelka:

Izhodna napetost: 6 V DC

Baterija: AA



Variante izdelkov:

Opis izdelka:

Plastični nosilec za štiri baterije AA se uporablja za izdelavo baterijskega napajalnega bloka z izpostavljenimi žicami za povezavo z elektronskimi napravami, prototipi in napajalnimi sklopi. Zasnova z vzmetnimi kontakti omogoča vstavljanje celic AA in njihovo mehansko zaklepanje v ohišju.

Tehnične specifikacije

- Vrsta izdelka: držalo za baterije
- Zasnovano za: 4x AA baterije
- Izhodna napetost: 6V
- Konstrukcija: plastično ohišje z vzmetnimi kontakti
- Izhod: 2 žici
- Barva žice: rdeča in črna
- Barva ohišja: črna
- Material ohišja: plastika

Funkcije in lastnosti

- Uporablja se za sestavljanje napajalnika iz AA baterij.
 - Žice so speljane neposredno iz držala za nadaljnje električne povezave.
 - Vzmetni kontakti omogočajo enostavno vstavljanje in menjavo baterij.
-

- Kompaktna mehanska zasnova za vgradnjo v omarice za opremo ali projekte.
- Nosilec je zasnovan za zaporedno razporeditev štirih celic v enem ohišju.

Idealno za

- napajalnik za manjše elektronske naprave
- razvojni in hobi projekti
- izdelava prototipov
- moduli in sklopi baterijskega napajanja
- zamenjava ali servisna uporaba v napravah, ki jih napajajo baterije AA

Vsebina paketa

- 1 kos držala za 4x AA baterije z žicami

Zakaj izbrati ta izdelek?

- Omogoča vam enostavno izdelavo napajalnega bloka iz običajno dostopnih AA baterij.
- Ima direktne žice za enostavno električno priključitev.
- Plastično ohišje in vzmetni kontakti so primerni za večkratno vstavljanje baterije.
- Štiricelična zasnova je primerna za naprave, ki potrebujejo napajanje iz več baterij.

Navodila za namestitev in uporabo

- Pri vstavljanju baterij upoštevajte polarnost, označeno v držalu.
- Uporabljajte samo baterije ustrezne velikosti AA.
- V istem držalu ne mešajte novih in rabljenih baterij ali baterij z različno kemijsko sestavo.
- Pred priključitvijo na napravo preverite pravilno polarnost izhodnih žic.

Varnostno obvestilo

- Nepravilna vstavitev baterije lahko povzroči pregrevanje, poškodbe celic ali naprave.
 - Ne povzročajte kratkega stika izhodnih žic ali kontaktov držala.
 - Ne uporabljajte poškodovanega držala ali deformiranih kontaktov.
 - Izdelek ni namenjen za neposredno priključitev na omrežno napetost.
-

Galerija:

