

# Pretvornik napetosti iz 30-120V v 24V, 20A, 480W, IP68

## Oznake izdelkov:

Koda izdelka: AM4992

EAN13: -

HS kód: 85044090

## Parametri izdelka:

Vhodna napetost: 30-120 V DC

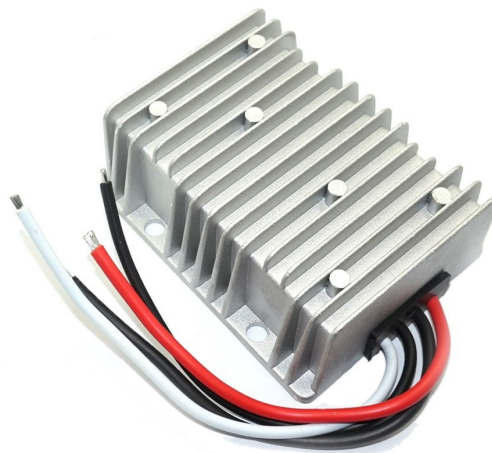
Izhodna napetost: 24 V DC

Izhodni tok: 20 A

Izhodna moč: 480 W

Pokritost: IP68

Doživljenjska doba: 100.000 ur



## Variante izdelkov:

## Opis izdelka:

Pretvornik napetosti DC/DC iz 30-120 V na 24 V je zasnovan za stabilizirano napajanje 24 V naprav iz višje vhodne enosmerne napetosti. Zaradi visoke zaščite IP68 in aluminijaste zasnove z rebri je primeren za uporabo v zahtevnejših obratovalnih pogojih, kjer sta potrebna odpornost na vlago, prah in učinkovito odvajanje toplote. Izdelek je primeren za industrijske aplikacije, mobilno tehnologijo, transportne sisteme in druge naprave, ki jih napaja distribucija enosmernega toka.

## Tehnične specifikacije

- Vrsta naprave: DC/DC pretvornik napetosti
  - Vhodna napetost: 30-120 V enosmernega toka
  - Izhodna napetost: 24 V enosmernega toka
  - Največji izhodni tok: 20 A
  - Nazivna moč: 480 W
  - Učinkovitost: do 96,7 %
  - Poraba toka v prostem teku: maks. 90 mA
  - Zaščita: IP68
-

- Delovna temperatura: -40 do +80 °C
- Vlažnost okolice: od 0 do 95 %
- Konstrukcija: aluminijasto ohišje z rebri za odvajanje toplote
- Zaščite: pred preobremenitvijo, prenapetostjo, pregrevanjem in kratkim stikom
- Certifikat: CE, RoHS
- Dimenzije: 100 x 80 x 39 mm
- Teža: 500 g

### **Funkcije in lastnosti**

- Stabilna pretvorba višje enosmerne napetosti v 24 V enosmerne napetosti za napajanje občutljivih in visokozmogljivih naprav
- Širok razpon vhodne napetosti za uporabo v različnih enosmernih sistemih
- Visoka učinkovitost, ki zmanjšuje izgubo toplote in potrebe po hlajenju
- Trpežna zaprta zasnova, primerna za zunanje in industrijske montaže
- Integrirana zaščitna vezja za varnejše in zanesljivejše delovanje
- Kompaktna zasnova omogoča lažjo namestitev v omejenem prostoru

### **Idealno za**

- Napajanje 24V naprav iz visokonapetostnih enosmernih distribucijskih vodov
- Industrijski avtomatizacijski in krmilni sistemi
- Transportna tehnologija in mobilne aplikacije
- Sistemi za kamere, komunikacijo in nadzor
- Vgradne enote, tehnološke enote in zunanje instalacije

### **Vsebina paketa**

- 1x DC/DC pretvornik napetosti iz 30-120 V v 24 V, 20 A, 480 W, IP68

### **Zakaj izbrati ta izdelek?**

- Zasnovan za aplikacije, ki zahtevajo stabilno 24V napajanje iz širokega razpona enosmernih vhodnih napetosti
- Trpežna aluminijasta zasnova omogoča dolgotrajno delovanje tudi v zahtevnejših okoljih
- Visoka stopnja zaščite IP68 povečuje primernost za uporabo v prašnih in vlažnih okoljih
- Integrirane zaščite pomagajo zaščititi tako pogon kot priključeno opremo
- Jasno opredeljeni tehnični parametri olajšajo načrtovanje in integracijo v sistem

### **Navodila za namestitev in uporabo**

---

- Med namestitvijo je potrebno upoštevati pravilno polarnost vhodnih in izhodnih vodov.
- Razsmernik namestite na primerno površino, ki omogoča odvajanje toplote iz aluminijastega ohišja.
- Za zanesljivo delovanje priporočamo uporabo žic z ustreznim prečnim prerezom za preneseni tok.
- Napravo uporabljajte samo znotraj navedenega območja vhodne napetosti in izhodne obremenitve.
- Pri namestitvi v zaprtem prostoru je priporočljivo upoštevati temperaturo okolice in hladilne pogoje.

### Varnostno obvestilo

- Vhod naprave vsebuje enosmerno napetost do 120 V DC, ki je lahko nevarna, če se z njo nepravilno ravna.
- Priporočamo, da namestitev in priključitev izvede le usposobljena oseba z znanjem dela z napravami nad 60 V DC.
- Pred priklopom, vzdrževanjem ali odklopom opreme vedno izklopite napajanje.
- Izogibajte se kratkim stikom na vhodu in izhodu in ne prekoračite določenih električnih parametrov.
- Naprave ne uporabljajte, če je mehansko poškodovana ali če so poškodovani napajalni kabli.

### Galerija:

