

# Kovinsko držalo (vstavljivo) za SSR releje na 35 mm DIN letev

## Oznake izdelkov:

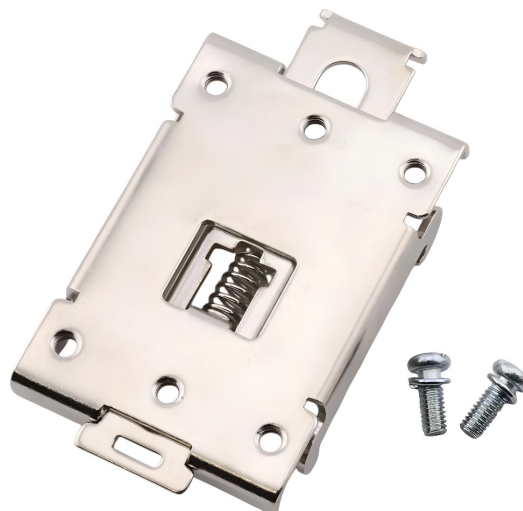
Koda izdelka: AM3642

EAN13: -

HS kód: 85364190

## Parametri izdelka:

Barva: Srebrna



## Variante izdelkov:

## Opis izdelka:

Kovinski nosilec s snemljivim zaskočnim sistemom je zasnovan za hitro montažo SSR relejev na standardno 35 mm DIN letev. Vzmetna zasnova omogoča enostavno montažo in odstranitev brez potrebe po zapleteni opremi in je primerna za montažo v stikalne omarice in industrijske aplikacije.

## Tehnične specifikacije

- Tip: nosilec / sponka za pritrditev relejev na DIN letev (zaskočni rele / sponka releja)
- Združljivost z vodilom: DIN 35 mm
- Material: kovinska zasnova
- Mehanizem za pritrditev: vzmetna zapora (zaskočna)
- Blagovna znamka: EARU
- Dimenzije (po risbi): 80,0 mm; 44,20 mm; 34,0 mm; 47,50 mm; 13,40 mm; 1,5 mm
- Pritrdilni navoj (po risbi): 6-M4
- Pakiranje: 1 kos

## Funkcije in lastnosti

- Omogoča mehansko montažo SSR relejev na 35 mm DIN letev
  - Kovinska konstrukcija za trdno in stabilno pritrditev
  - Vzmetna zapora za hitro montažo in demontažo na tirnici
-

- Pritrdilne luknje za pritrnitev releja na nosilec

#### **Idealno za**

- Montaža SSR relejev v stikalne plošče in krmilne omare
- Industrijske avtomatizacije in krmilnih omar za stroje
- Servisne in prototipne inštalacije, kjer je potrebna hitra zamenjava komponent

#### **Vsebina paketa**

- 1 kos. držalo za 35 mm DIN letev
- Pritrdilni vijaki

#### **Zakaj izbrati ta izdelek?**

- Standardna 35 mm DIN montaža za običajne omarice
- Hitro rokovanje zahvaljujoč mehanizmu zaklepanja
- Kovinska zasnova, primerna za fiksno pritrnitev komponent

#### **Navodila za namestitev in uporabo**

- Držalo namestite na 35 mm DIN-letev in preverite, ali je ključavnica pravilno nameščena.
- Rele pritrnite na nosilec z ustreznimi vijaki v pritrdilnih luknjah.
- Pred montažo preverite razmik in združljivost s specifičnim tipom SSR releja

#### **Varnostno obvestilo**

- Nosilec je mehanska komponenta; električna varnost namestitve je odvisna od pravilne namestitve releja in ožičenja celotne naprave.
- Pri delu v stikalni omarici upoštevajte veljavne varnostne postopke in pred delom na namestitvi izklopite napajanje.

#### **Galerija:**

