

D-SUB konektor DE25 (DB25) kabel kovinski, ženski z vijaki/maticami, vijačni tip

Oznake izdelkov:

Koda izdelka: AM2470

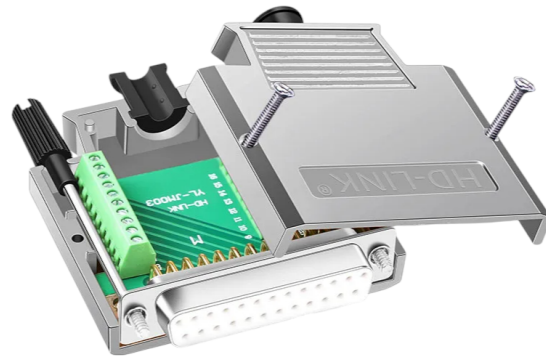
EAN13: -

HS kód: 85369010

Parametri izdelka:

Priključek: DB25

Število nožic: 25-pin



Variante izdelkov:

Opis izdelka:

Ženski kabelski konektor D-SUB DE25 (pogosto imenovan DB25) je zasnovan za zaključevanje večjedrnih kablov v industrijskih in komunikacijskih aplikacijah. Kovinsko zaščiteno ohišje in vijačna zapora zagotavljata mehansko odpornost in stabilno pritrnitev konektorja, vključno z razbremenitvijo kabla.

Tehnične specifikacije

- Vrsta priključka: D-SUB DE25 (DB25)
- Oblika: ženska
- Število zatičev: 25
- Razporeditev kontaktov: 2 vrstici
- Zasnova: kabelski konektor z navojnim pokrovom
- Ohišje: kovina (zaščiteno)
- Dimenzije ohišja (približno kot je prikazano na sliki): približno 57 x 56 x 16 mm
- Kabelske uvodnice: 4 kosi (za premere približno 5 mm, 6 mm, 7,5 mm, 8,5 mm)

Funkcije in lastnosti

- Zaščiteno kovinsko ohišje za zmanjšanje učinkov elektromagnetnih motenj v običajnih instalacijah
- Zasnova ohišja z vijačnim privijanjem za enostavno servisiranje in ponovno montažo
- Razbremenitev kabla z uporabo tesnilne uvodnice
- Možnost trdnega pritrjevanja na nasprotno stran z vijaki/maticami

Idealno za

- Izdelava in popravilo kablov z vmesnikom D-SUB 25
- Industrijska oprema, merilna tehnologija in krmilni sistemi
- Komunikacijske in servisne povezave, kjer je potrebna mehansko odporna končnica

Vsebina paketa

- 1x D-SUB DE25 (DB25) ženski kabelski konektor v kovinskem vijačnem pokrovu
- 4x kabelske uvodnice (približno 5 mm, 6 mm, 7,5 mm, 8,5 mm)
- 2x vijak
- 2x oreški

Zakaj izbrati ta izdelek?

- Standardni format DE25 (DB25) za široko združljivost z ustreznimi D-SUB priključki
- Kovinsko zaščitena zasnova, primerna za tehnične instalacije
- Priloženi praktični dodatki za različne premere kablov in pritrditev na protiutež

Navodila za namestitev in uporabo

- Pred namestitvijo izberite ustrezno tesnilno uvodnico glede na premer kabla in zagotovite razbremenitev natezanja.
- Po priključitvi žic preverite pravilno razporeditev priključkov glede na vašo povezavo in nato zaprite pokrov tako, da ga privijete.
- Za mehansko stabilno povezavo jo pritrdite na nasprotno stran s priloženimi vijaki/maticami.

Galerija:

