

Elektromagnetna ključavnica vrat z indikatorsko lučko za odpiranje, možnost K02, 150 kg

Oznake izdelkov:

Koda izdelka: AM5935

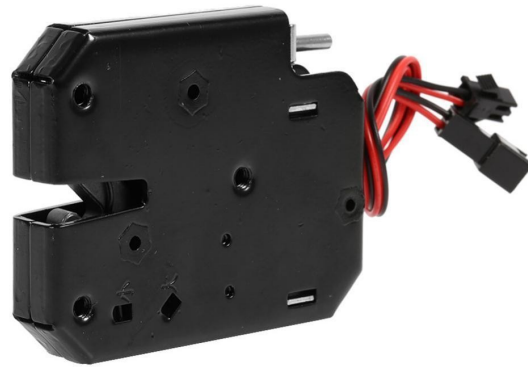
EAN13: -

HS kód: 83014090

Parametri izdelka:

Priključek: JST SM 2-pin

Pokritost: IP22



Variante izdelkov:

Napetost: 5 V DC, 12 V DC, 24 V DC

Opis izdelka:

Elektromagnetna ključavnica je zasnovana za zavarovanje vrat in loput v aplikacijah, kjer je potrebno električno odklepanje in signalizacija stanja. V stanju mirovanja ključavnica ostane zaprta, po dovedbi sprožilne napetosti pa sprosti zapah. Vključuje priključek za kontrolno lučko ali signal stanja za odpiranje in zapiranje vrat.

Tehnične specifikacije

- Vrsta: elektromagnetna ključavnica vrat
 - Način delovanja: zaklenjen, ko ni napetosti, odklenjen, ko je napetost priključena
 - Napetost/tok: 5 V DC / 1,5 A, 12 V DC / 2 A, 24 V DC / 1 A (odvisno od različice)
 - Največja obremenitev zapaha: 150 kg
 - **Najdaljši čas pod napetostjo: 0,5 s**
 - Delovna temperatura: -40 do 60 °C
 - Material notranjega dela: ogljikovo jeklo
 - Površinska obdelava: črno prašno barvanje (komaxit)
 - Dimenzije: 73 x 58 x 13 mm
-

- Dolžina kabla: 170 mm
- Mehanska življenjska doba: 500.000 ciklov
- Življenjska doba elektromagneta: več kot 1.000.000 obratovalnih ciklov
- Izhodni signal: preklopni kontakt, odprt, ko je odklenjeno, zaprt, ko je zaklenjeno

Funkcije in lastnosti

- Ključavnica deluje kot ločena zaklepna enota z električnim odklepanjem.
- Zasnova omogoča namestitvev brez omejitev glede leve ali desne orientacije.
- Vključuje protikos z zaskočko za mehansko zaklepanje vrat.
- Ključavnica je opremljena z izhodom za povratno informacijo o stanju.
- Povratna žica deluje kot brezpotencialni preklopni kontakt za signalizacijo stanja ključavnice.
- V zaklenjenem stanju je povratni kontakt zaprt, v odklenjenem stanju pa odprt.
- Ta izhod se lahko uporablja za kontrolno lučko, vhod krmilne enote, mikrokrmilnik ali varnostni sistem, ki spremlja, ali je ključavnica v zaklenjenem stanju.
- Izhod povratne informacije se ne uporablja za napajanje ključavnice, temveč le za prenos informacij o stanju kontakta.
- Mehanizem ima nastavljivo elastičnost za vrata, težka od 0,5 do 4 kg.

Idealno za

- razdelilne škatle
- omarice za strežbo in samopostrežbo
- poštni nabiralnike in časopisne škatle
- hladilne škatle in omare
- shrambe in omare
- knjižnica in izposojevalne škatle

Vsebina paketa

- 1x elektromagnetna ključavnica
- 1x protikos zapaha

Zakaj izbrati ta izdelek?

- Omogoča električno odklepanje in hkrati zagotavlja signal stanja za preverjanje položaja ključavnice.
 - Konstrukcija iz ogljikovega jekla je zasnovana za večkratno uporabo.
 - Kompaktne dimenzije omogočajo enostavno namestitvev v manjša
-

vrata in škatle.

- Način delovanja z zaklepom brez napetosti je primeren za aplikacije, kjer mora ključavnica ostati zaprta po izpadu električne energije.

Navodila za namestitev in uporabo

- Pred namestitvijo preverite, ali se napajalna napetost in tokovna obremenitev ujemata z uporabljenim napajalnikom in krmilnim vezjem.
- Ključavnico namestite tako, da je protielement v natančnem položaju glede na zapah in da ni mehanske napetosti.
- Signalne žice uporabljajte samo kot statusni kontakt, ne za neposredno napajanje bremena brez ustrezne vmesne stopnje.
- Upoštevajte najdaljši čas odpiranja 0,5 s.

Varnostno obvestilo

- Izdelek je električna komponenta in zahteva pravilno ožičenje. Napačna polarnost, neustrezna napetost ali preobremenitev lahko poškodujejo ključavnico ali napajalni tokokrog.
- Namestitev in priključitev izvedite pri izklopljenem električnem omrežju.
- Pri vgradnji v dostopne, dozirne ali zaklepne sisteme zagotovite mehansko zaklepanje in varno odpiranje v sili.
- Ključavnice ne uporabljajte izven predpisanih temperaturnih pogojev in je ne izpostavljajte okoljem, za katere ni namenjena.

Galerija:

