

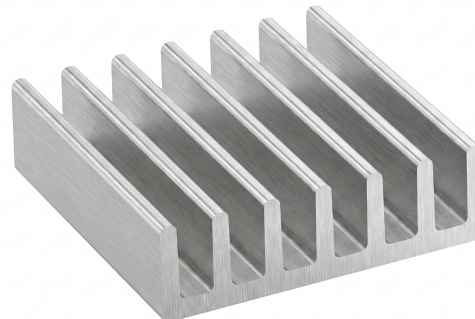
# Hliníkový chladič 20x20x6mm s teplovodivou lepiacou páskou

## Kódy produktov:

Kód produktu: AM8205

EAN13: -

HS kód: 76169990



## Parametry produktu:

## Varianty produktu:

## Popis produktu:

Hliníkový rebrovaný chladič s rozmermi 20 x 20 x 6 mm je určený pre pasívny odvod tepla z elektronických súčiastok a menších modulov. Lepiaci páska na spodnej strane umožňuje priame upevnenie na rovný povrch súčiastky bez mechanického držiaka.

## Technické špecifikácie

- Typ produktu: pasívny chladič
- Konštrukcia: rebrovaný chladič
- Materiál: hliník
- Rozmery: 20 x 20 x 6 mm
- Farba: strieborná
- Upevnenie: lepiaca páska

## Funkcie a vlastnosti

- Pasívny odvod tepla bez ventilátora a bez napájania.
- Rebrovaný profil zväčšuje chladiacu plochu oproti hladkému bloku rovnakého pôdorysu.
- Lepiaci páska uľahčuje montáž na rovné plochy elektronických súčiastok.
- Kompaktný rozmer je vhodný pre menšie elektronické zostavy s obmedzeným priestorom.

## Ideálne pre

---

- Chladienie menších elektronických súčiastok.
- LED moduly a LED aplikácie s potrebou pasívneho odvodu tepla.
- Malé riadiace moduly, výkonové prvky a ďalšiu elektroniku, kde je vhodné doplniť pasívne chladienie.
- Servisné, vývojové a hobby elektronické aplikácie.

#### **Obsah balenia**

- 1 ks hliníkový chladič 20 x 20 x 6 mm s lepiacou páskou

#### **Prečo zvoliť tento produkt**

- Rozmer 20 x 20 x 6 mm umožňuje použitie v malých elektronických zariadeniach.
- Hliníkové vyhotovenie je vhodné pre pasívny prenos tepla zo súčiastky do okolitého vzduchu.
- Lepiaca páska zjednodušuje inštaláciu bez vŕtania a dodatočného montážneho príslušenstva.
- Predaj po 1 ks umožňuje nákup podľa skutočnej potreby projektu alebo opravy.

#### **Pokyny k inštalácii a prevádzke**

- Pred nalepením musí byť kontaktná plocha čistá, suchá a rovná.
- Chladič pritlačte celou plochou tak, aby lepiaca páska dosadla na chladený povrch.
- Účinnosť chladienia závisí od kontaktu so súčiastkou, prúdenia vzduchu a tepelného zaťaženia konkrétnej aplikácie.
- Po montáži overte prevádzkovú teplotu chladenej súčiastky v reálnej prevádzke.

#### **Bezpečnostné upozornenia**

- Montáž vykonávajte iba na zariadení odpojenom od napájania.
- Chladič je elektricky vodivý, nesmie spôsobiť skrat medzi vývodmi, plošnými spojmi alebo inými vodivými časťami.
- Pri použití v elektrických zariadeniach zaistíte dostatočnú vzdialenosť od živých častí a mechanicky stabilné upevnenie.
- Nesprávne chladienie výkonových súčiastok vedie k prehriatiu a poškodeniu zariadenia.

#### **Galerie:**

---

