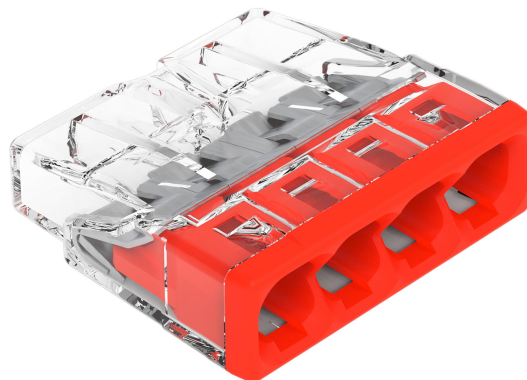


Spojovacia svorka WAGO PUSH WIRE 2273-204

Kódy produktov:

Kód produktu: AM3584
EAN13: 4050821027850
HS kód: 85044090



Parametry produktu:

Prúd: 24 A
Menovité napätie: 450 V
Počet vývodov: 4-pin

Varianty produktu:

Popis produktu:

Inštalačná svorka WAGO 2273 PUSH WIRE je určená na rýchle spojenie plných vodičov priamym zasunutím bez použitia náradia. Prevedenie so 4 pripojovacími bodmi je vhodné pre elektroinštalačné spoje v stiesnených priestoroch, kde je požadované kompaktné riešenie a prehľadná kontrola zasunutia vodiča.

Technické špecifikácie

- Typ výrobku: spojovacia svorka
 - Rad: WAGO 2273
 - Pripojovacia technika: PUSH WIRE
 - Počet pripojovacích bodov: 4
 - Počet potenciálov: 1
 - Spôsob ovládania: priame zasunutie
 - Určené pre plné vodiče
 - Prierez vodiča: 0,5–2,5 mm²
 - AWG: 20 – 16
 - Dĺžka odizolovania: 11 mm
 - Smer zapojenia: bočné
 - Materiál pripojiteľných vodičov: meď, hliník
 - Menovité napätie: 450 V
-

- Menovitý prúd: 24 A
- Menovité rázové napätie: 4 kV
- Teplota okolitého vzduchu pri prevádzke: do +60 °C
- Trvalá prevádzková teplota: 105 °C
- Označenie teploty podľa EN 60998: T60
- Izolačný materiál: polykarbonát (PC)
- Farba tela: transparentná
- Farba krytu: červená
- Trieda horľavosti podľa UL94: V2
- Materiálová skupina: IIIa
- Rozmery svorky: 18 x 5,8 x 16,7 mm
- Hmotnosť jednej svorky: 1,3 g

Funkcie a vlastnosti

- Kompaktná konštrukcia na použitie v inštalačných škatuliach a ďalších obmedzených priestoroch
- Pružinová pripojovacia technika umožňuje rýchle a opakovateľné zasunutie vodiča
- Transparentné puzdro umožňuje vizuálnu kontrolu správneho zasunutia vodiča
- Skúšobný otvor umožňuje meranie v inštalovanom stave
- Určené na spájanie pevných vodičov v jednom potenciáli

Ideálne pre

- Elektroinštalačné rozvody v inštalačných škatuliach
- Spájanie pevných vodičov vo vnútorných rozvodoch
- Opravy a úpravy pevných elektrických inštalácií
- Montáže, kde je požadované rýchle bezskrutkové pripojenie vodičov

Obsah balenia

- 1x inštalačná svorka WAGO 2273 PUSH WIRE, 4 vodiče

Prečo zvoliť tento produkt

- Známe a jednoznačné technické parametre pre pevné vodiče v rozsahu 0,5 - 2,5 mm²
- Štyri pripojovacie body v kompaktnom tele
- Priame zasunutie vodiča zjednodušuje montáž bez skrutkovania
- Transparentné prevedenie uľahčuje kontrolu spojenia pri inštalácii
- Parametre menovitého napätia, prúdu a teplotnej odolnosti zodpovedajú použitiu v elektroinštaláciách

Pokyny na inštaláciu a prevádzku

- Používajte iba pre plné vodiče v uvedenom rozsahu prierezu
-

- Vodič odizolujte v dĺžke 11 mm a zasuňte ho priamo až na doraz
- Pred uvedením do prevádzky skontrolujte úplné zasunutie vodiča cez transparentné puzdro
- Funkčnosť spojenia je možné overiť cez skúšobný otvor

Bezpečnostné upozornenie

- Produkt je určený pre elektrické inštalácie s napätím až 450 V
- Montáž a zásahy vykonávajúte iba pri odpojenom napájaní
- Nesprávne zapojenie môže viesť k skratu, prehriatiu alebo úrazu elektrickým prúdom
- Dodržte určený typ vodiča a predpísaný rozsah prierezu
- Montáž v pevnej elektroinštalácii má vykonávať osoba so zodpovedajúcou odbornou spôsobilosťou

Galerie:

