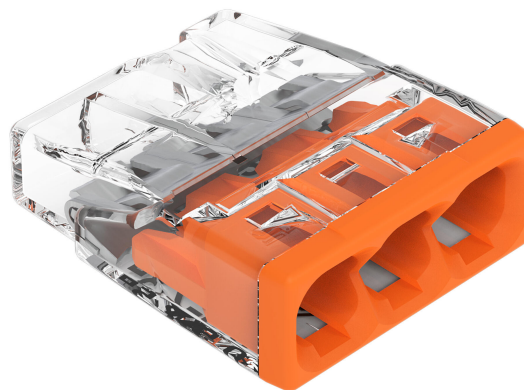


Spojovacia svorka WAGO PUSH WIRE 2273-203

Kódy produktov:

Kód produktu: AM8795
EAN13: 4050821027850
HS kód: 85044090



Parametry produktu:

Prúd: 24 A
Menovité napätie: 450 V
Počet vývodov: 3-pin

Varianty produktu:

Popis produktu:

WAGO 2273-203 je kompaktný 3cestný konektor na spájanie pevných medených vodičov v rozvodných krabiciach a ďalších elektroinštalačných aplikáciách. Konštrukcia s nasúvacím pripojením umožňuje rýchle a priame zasunutie vodiča bez skrutkovania. Priehľadné telo uľahčuje vizuálnu kontrolu zasunutia vodiča.

Technické špecifikácie

- Výrobca: WAGO
 - Model: 2273-203
 - Rad: 2273 COMPACT PUSH WIRE
 - Typ produktu: konektor rozvodnej skrine
 - Počet ciest: 3
 - Menovitý prúd: 24 A
 - Menovité napätie: 450 V
 - Prierez vodiča: 2,5 mm²
 - Veľkosť vodiča: 16 AWG, 20 AWG
 - Typ montáže: kábel
 - Typ zakončenia: nasúvací vodič
 - Materiál kontaktu: meď
 - Farba: oranžová, číra
-

- Maximálna prevádzková teplota: 60 °C
- Zapuzdrený: áno
- Istený: nie
- Certifikácia pre nebezpečné priestory: nie

Funkcie a vlastnosti

- Kompaktné prevedenie na použitie v inštalačných a rozvodných škatuliach.
- Nasúvacie pripojenie vodiča bez skrutkových svoriek.
- Priehľadné puzdro na kontrolu správneho zasunutia vodiča.
- 3 samostatné vstupy pre prepojenie troch vodičov.
- Izolované telo konektora pre elektrickú inštaláciu.

Ideálne pre

- Spájanie vodičov v domových a priemyselných elektroinštaláciách.
- Použitie v rozvodných a inštalačných škatuliach.
- Rýchle a prehľadné prepojenie pevných medených vodičov.

Obsah balenia

- Konektor WAGO 2273-203

Prečo zvoliť tento produkt

- Jasne identifikované katalógové označenie WAGO 2273-203.
- Kompaktná konštrukcia vhodná na obmedzený inštalačný priestor.
- Priehľadné telo umožňuje optickú kontrolu pripojenia vodiča.
- Nasúvací spôsob pripojenia zjednodušuje montáž bez skrutkových spojov.
- Technické parametre 24 A a 450 V zodpovedajú použitiu v elektroinštaláciách v rámci určenia výrobku.

Pokyny na inštaláciu a prevádzku

- Určené pre vodiče v rozsahu a prevedení zodpovedajúcim špecifikácii výrobku.
- Pred zasunutím vodiča je nutné správne odizolovanie a kontrola nepoškodeného konca vodiča.
- Po zapojení je vhodné vizuálne overiť polohu vodiča cez priehľadné telo konektora.
- Montáž vykonávajte iba v súlade s pravidlami pre elektroinštalácie as ohľadom na menovité napätie a prúd výrobku.

Bezpečnostné upozornenie

- Produkt je určený pre elektrické inštalácie, pri nesprávnom zapojení hrozí úraz elektrickým prúdom, skrat alebo prehriatie spoja.
-

- Pred montážou alebo demontážou musí byť obvod odpojený od napätia.
- Inštaláciu pri napätí 450 V smie vykonávať iba osoba so zodpovedajúcou odbornou kvalifikáciou.
- Neprekračujte menovité elektrické a teplotné parametre výrobku.
- Nepoužívajte poškodený konektor ani vodiče s poškodenou izoláciou alebo nevhodným prevedením.

Galerie:

