

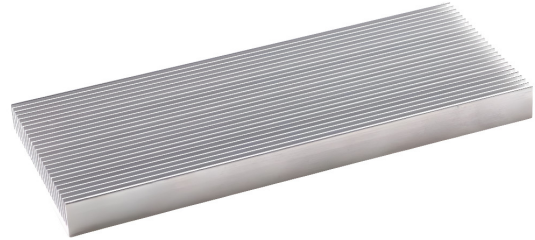
Hliníkový chladič 100x41x8mm

Kódy produktov:

Kód produktu: AM6115

EAN13: -

HS kód: 76169990



Parametry produktu:

Materiál: Hliník

Varianty produktu:

Popis produktu:

Extrudovaný hliníkový chladič na pasívny odvod tepla z výkonových polovodičov a integrovaných obvodov. Je vhodný na montáž na rovnú dosadaci plochu s použitím teplovodivej pasty alebo teplovodivého lepidla podľa požiadaviek aplikácie.

Technické špecifikácie

- Materiál: hliník
- Rozmery: 100 × 41 × 8 mm
- Počet rebier: 26
- Prevedenie: extrudovaný profil
- Určenie: pasívny chladič pre elektronické súčiastky

Funkcie a vlastnosti

- Zväčšená plocha vďaka rebrovaniu pre efektívnejší prenos tepla do okolitého vzduchu
- Vhodné pre chladenie IC, pamätí, čipsetov a ďalších súčiastok s plošným kontaktom
- Možnosť inštalácie lepením (teplovodivé lepidlo) alebo mechanickým uchytením podľa konštrukcie zariadenia
- Pre správnu funkciu sa odporúča použiť teplovodivý materiál medzi súčiastkou a chladičom

Ideálne pre

- Chladienie integrovaných obvodov a výkonových prvkov v kompaktných zariadeniach
- Elektronické moduly, napájacie časti, riadiace jednotky a prototypové konštrukcie
- Opravy a úpravy zariadení, kde je potrebné zlepšiť odvod tepla z čipu alebo puzdra

Obsah balenia

- 1 ks hliníkový chladič 100 × 41 × 8 mm

Prečo zvoliť tento produkt

- Štandardný hliníkový chladič s definovanými rozmermi pre ľahké začlenenie do konštrukcie
- Rebrovaný profil pre pasívne chladienie bez nutnosti ventilátora
- Vhodný pre široké spektrum elektronických aplikácií s požiadavkou na odvod tepla

Pokyny na inštaláciu a prevádzku

- Pred montážou očistite dosadacie plochy od nečistôt a mastnoty
- Na zníženie tepelného odporu použite teplovodivú pastu alebo teplovodivé lepidlo
- Overte mechanickú kompatibilitu s okolitými súčiastkami a prúdením vzduchu v zariadení

Bezpečnostné upozornenie

- Pri prevádzke môže mať chladič zvýšenú teplotu; zaistite ochranu proti dotyku podľa konštrukcie zariadenia
- Pri použití teplovodivých lepidiel dodržujte pokyny výrobcu a zaistite dostatočné odvetranie pri aplikácii

Galerie:

