

Menič napätia z 24V na 12V, 50A, 600W, IP67, slim

Kódy produktov:

Kód produktu: AM5221

EAN13: -

HS kód: 85044090

Parametry produktu:

Vstupné napätie: 18-36 V DC

Výstupné napätie: 12 V DC

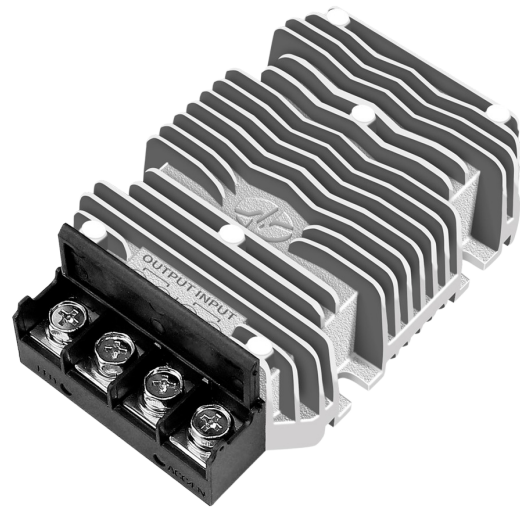
Výstupný prúd: 50 A

Výstupný výkon: 600 W

Krytie: IP67

Životnosť: 100 000 hodín

Typ meniča: Buck (step-down)



Varianty produktu:

Popis produktu:

DC-DC menič pre stabilizáciu napájania 12V zariadení z palubných sústav 24V. Je určený pre aplikácie s premenlivým vstupným napätím v rozsahu 18-36V DC, kde je požadovaný vysoký výstupný prúd až 50A. Konštrukcia v hliníkovom rebrovanom púzde umožňuje prirodzené chladenie a prevedenie so zvýšenou odolnosťou je vhodné aj pre náročnejšie prevádzkové podmienky.

Technické špecifikácie

- Model: WG-24S1250M
 - Typ: neizolovaný DC-DC menič (spoločná krajina vstup/výstup)
 - Vstupné napätie: 18-36V DC (24V DC)
 - Výstupné napätie: 12V DC
 - Výstupný prúd: max. 50A
 - Maximálny výkon: 600W
 - Účinnosť: 96,9% (pri V_{in} 24V, 25 ° C)
 - Spínacia frekvencia: 100 kHz (± 10 kHz)
-

- Zvlnenie a šum na výstupe: typ. 50 mVp-p, max. 200 mVp-p (Vin 18-36V, Iout 50A, šírka pásma osciloskopu 20 MHz)
- Presnosť regulácie: $\pm 2\%$
- Line regulation: $\pm 2\%$
- Load regulation: $\pm 2\%$
- Prevádzková teplota okolia: -40 až +50 °C
- Teplota puzdra: -40 až +80 °C
- Skladovacia teplota: -55 až +100 °C
- Prevádzková vlhkosť: 5-95% RH, nekondenzujúca
- Chladenie: prirodzené (natural cooling)
- Rozmery: 100 x 80 x 36 mm
- Hmotnosť: ≤ 580 g
- MTBF: $\geq 200\,000$ h (Vin 24V, Iout 50A)
- Stupeň krytia: IP67

Funkcie a vlastnosti

- Synchronne usmernenie pre vysokú účinnosť a výkonovú hustotu
- Ochrany: proti skratu, preťaženiu a podpätiu
- Automatické obnovenie po podpätí (undervoltage recovery)
- Integrovaná poistka na vstupnom kladnom póle: 60A
- Možnosť vzdialeného ON/OFF riadenia (voliteľne podľa prevedenia)
- Splnenie požiadaviek RoHS a CE

Ideálne pre

- Vozidlá a mobilnú techniku s 24V palubnou sieťou (napájanie 12V spotrebičov)
- Priemyselné aplikácie a automatizáciu
- Telekomunikačné zariadenia
- Lodná inštalácia a vonkajšie aplikácie so zvýšenými nárokmi na odolnosť
- Napájanie 12V LED systémov a ďalších 12V zariadení s vysokým odberom

Obsah balenia

- DC-DC menič WG-24S1250M

Prečo zvoliť tento produkt

- Široký vstupný rozsah 18-36V DC pre 24V systémy s kolísaním napätia
 - Výstup 12V DC až 50A pre napájanie výkonovo náročných 12V zariadení
 - Vysoká účinnosť až 96,9% pri definovaných podmienkach
 - Kompaktné rozmery 100 x 80 x 36 mm (slim prevedenie)
 - Odolné hliníkové puzdro s prirodzeným chladením a krytím IP67
-

Pokyny na inštaláciu a prevádzku

- Dodržte správnu polaritu vstupu aj výstupu a zaistite pevné mechanické uchytenie meniča.
- Pre prúdy do 50A použite vodiče zodpovedajúceho prierezu a minimalizujte dĺžku vedenia; pri dlhších vodičoch je vhodné zvoliť väčší prierez.
- Zaistite odvod tepla z puzdra a inštaláciu v mieste s dostatočným prúdením vzduchu; chladenie je navrhnuté ako prirodzené.
- Výstup je neizolovaný, preto je nutné počítať so spoločnou krajinou medzi vstupom a výstupom.

Bezpečnostné upozornenie

- Zariadenie pracuje s DC napätím do 36V a vysokými prúdmi; pri skrate alebo chybnjej inštalácii môže dôjsť k výraznému zahriatiu vodičov a riziku poškodenia inštalácie.
- Inštaláciu vykonávajte pri odpojenom napájaní a používajte vodiče a istenie dimenzované na daný prúd.
- V prostredí so zvýšenou vlhkosťou dodržte zásady správneho utesnenia kabeláže a priechodiek tak, aby bola zachovaná odolnosť celej inštalácie.

Galerie:

