

Hliníková lepiaca páska, hrúbka 0,05 mm, 50m

Kódy produktov:

Kód produktu: AM4611

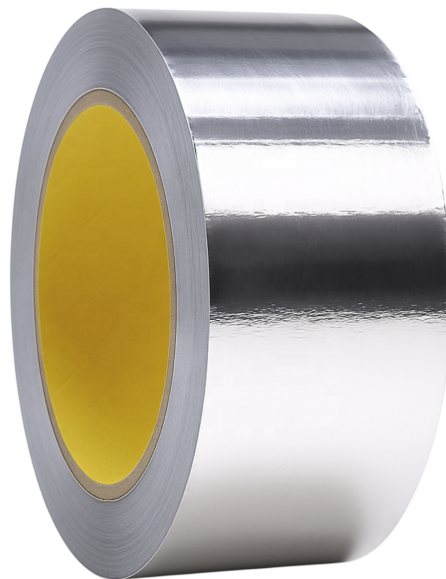
EAN13: -

HS kód: 39191080

Parametry produktu:

Dĺžka: 50 m

Farba: Strieborná



Varianty produktu:

Šírka: 35 mm, 50 mm

Popis produktu:

Hliníková lepiaca páska určená pre technické aplikácie, kde je požadované mechanické zaistenie a súčasne odolnosť voči teplote a vlhkosti. Je vhodná najmä na upevnenie vykurovacích káblov a na práce na potrubných rozvodoch, vzduchotechnike a izolačných systémoch. K dispozícii sú varianty šírky 35 mm a 50 mm.

Technické špecifikácie

- Šírka: 35 mm / 50 mm (podľa varianty)
 - Dĺžka: 50 metrov
 - Nosný materiál: hliníková fólia
 - Typ lepidla: akryl / guma (hot melt)
 - Celková hrúbka: 0,06 mm \pm 0,1 mm
 - Hrúbka fólie: 0,018 mm až 0,03 mm
 - Priľnavosť k oceli: \geq 15 N / 25 mm
 - Pevnosť v ťahu: \geq 40 N / 25 mm
 - Teplotná odolnosť: -20 °C až +150 °C
 - Priepustnosť vodnej pary: \leq 1,0 g/m² / 24 h
 - Spomaľovanie horenia: IEC 60216
 - Odolnosť voči UV: áno
 - Vodeodolnosť: áno
-

Funkcie a vlastnosti

- Vhodná na upevnenie vykurovacích káblov na podklad a na fixáciu pri montáži izolácií
- Odolnosť voči vlhkosti a vode
- Odolnosť voči zvýšenej teplote v uvedenom rozsahu
- Vysoká príľnavosť k bežným technickým povrchom (napr. kov)
- Možnosť ručného odtrhnutia
- Po odstránení môže zanechať minimálne zvyšky lepidla v závislosti na povrchu a dobe aplikácie

Ideálne pre

- Upevnenie vykurovacích káblov a vykurovacích vodičov
- Rozvody a izolácia potrubia (napr. HVAC)
- Chladiacu techniku a servisné práce na rozvodoch
- Utesnenie a spájanie izolačných materiálov s hliníkovou vrstvou

Obsah balenia

- 1x rolka hliníkovej lepiacej pásky (šírka podľa zvolenej varianty)

Prečo zvoliť tento produkt

- Kombinácia hliníkovej fólie a technického lepidla na montážne a izolačné aplikácie
- Definované mechanické parametre (príľnavosť, pevnosť v ťahu) pre opakovateľné použitie v praxi
- Teplotná odolnosť vhodná pre aplikácie s vykurovacími prvkami a potrubnými rozvodmi
- Odolnosť voči vlhkosti na použitie v technickom prostredí

Pokyny na inštaláciu a prevádzku

- Pred aplikáciou očistite a odmastite povrch (technický benzín, alebo lieh), zaistite jeho suchosť a súdržnosť.
- Pásku pritlačte po celej ploche, najmä na hranách a nerovnostiach.
- Pri použití na vykurovacie káble dodržujte montážny postup výrobcu vykurovacieho systému a zaistite, aby páska nepoškodila izoláciu kábla.
- Pri demontáži postupujte pomaly; zvyšky lepidla odstráňte vhodným prostriedkom podľa typu povrchu.

Galerie:

