

Regulátor napätia, otáčok elektromotora SCR 230V AC max. 5000W

Kódy produktov:

Kód produktu: AM0699

EAN13: -

HS kód: 85044090

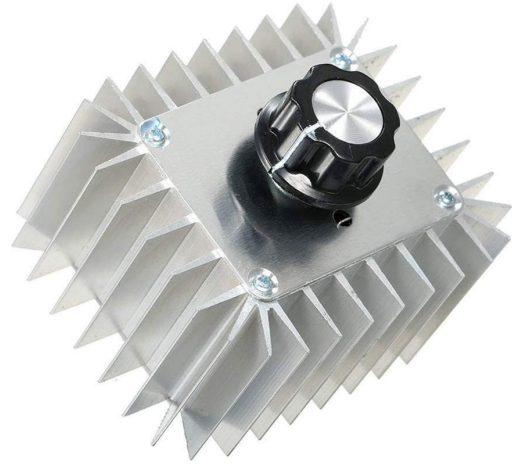
Parametry produktu:

Prúd: 23 A

Vstupné napätie: 220-240 V AC, 50/60

Hz

Výkon: 5000 W



Varianty produktu:

Popis produktu:

SCR regulátor je určený pre plynulé riadenie výstupného striedavého napätia a tým aj výkonu pripojenej záťaže. Typicky sa používa na reguláciu vykurovacích telies a svetelných zdrojov s vláknom, prípadne na ovládanie jednoduchých AC motorov s komutátorom. Konštrukcia s hliníkovým chladičom je navrhnutá na odvod stratového tepla pri vyššom zaťažení.

Technické špecifikácie

- Vstupné napätie: AC 230 V
 - Výstupné napätie: AC 0-230 V (pri regulácii smerom od nízkeho napätia je možné dosiahnuť približne 20 V)
 - Maximálny výkon: 5000 W (krátkodobo)
 - Odporúčané trvalé zaťaženie: do 2200 W (pri izbovej teplote)
 - Účinnosť: $\geq 90\%$
 - Rozmery: 85 × 70 × 40 mm (bez ovládacieho gombíka a svoriek)
 - Materiál: hliníkový chladič / kryt pre lepší odvod tepla
 - Prevádzková vlhkosť: 0-95 %
 - Použitie: iba pre vnútornú inštaláciu
-

Funkcie a vlastnosti

- Plynulá regulácia výstupného napätia pomocou otočného potenciometra
- Skrutkové svorky na pripojenie vodičov
- Určené primárne pre odporové záťaže (vykurovacie telesá, žiarovky s vláknom)
- Možné použitie pre jednoduché AC motory s komutátorom (napr. vrtačky, vysávače, niektoré ventilátory bez kondenzátora)
- **Nie je určené pre spínané zdroje a indukčné záťaže; nevhodné pre indukčné variče a pre väčšinu LED svetelných zdrojov**
- Pre reguláciu musí byť pripojená záťaž
- **Neodporúča sa používať pre zariadenia napájané zo siete 110 V**

Ideálne pre

- Reguláciu výkonu vykurovacích špirál, ohrievačov a vykurovacích telies
- Reguláciu jasů žiaroviek a ďalších svetelných zdrojov s vláknom
- Regulácia otáčok vybraných jednoduchých AC motorov bez kondenzátora
- Laboratórne a dielenské aplikácie pre plynulé riadenie výkonu odporovej záťaže

Obsah balenia

- 1x SCR regulátor napätia / výkonu

Prečo zvoliť tento produkt

- Široký rozsah regulácie výstupného napätia pre odporové záťaže
- Hliníková konštrukcia pre efektívnejší odvod tepla
- Jednoduché ovládanie potenciometrom a pripojenie cez skrutkové svorky
- Vhodné riešenie pre aplikácie, kde je požadovaná plynulá regulácia výkonu bez spätnej väzby

Pokyny na inštaláciu a prevádzku

- Záťaž musí byť pripojená pre správnu reguláciu napätia
 - Vhodné iba pre jednoduché AC motory s komutátorom (napr. vrtačky, vysávače, niektoré ventilátory bez kondenzátora)
 - Nevhodné pre jednofázové indukčné motory s behovým kondenzátorom (PSC) - hrozí strata momentu, prehrievanie a hlučnosť
 - Pre motory s kondenzátorom odporúčame použiť špeciálny regulátor
-

otáčok pre PSC motory alebo autotransformátorový regulátor

- Zaisťte dostatočné vetranie a odvod tepla z chladiča pri vyššom zaťažení

Bezpečnostné upozornenie

- Produkt pracuje s napätím AC 230V - nebezpečenstvo úrazu elektrickým prúdom
- Inštaláciu a pripojenie smie vykonávať iba osoba so zodpovedajúcou kvalifikáciou
- Pred inštaláciou alebo údržbou vždy odpojte zariadenie od elektrickej siete
- Neprekračujte maximálny povolený výkon a dodržujte odporúčané trvalé zaťaženie
- Chráňte zariadenie pred vlhkosťou, prachom a mechanickým poškodením
- Používajte iba vo vnútorných priestoroch s dostatočným vetraním

Galerie:

