

Elektromagnetický zámok na dvierka s možnosťou kontrolky otvorenia K02, 150kg

Kódy produktov:

Kód produktu: AM5935

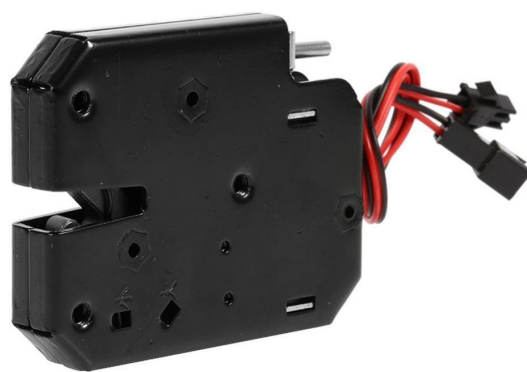
EAN13: -

HS kód: 83014090

Parametry produktu:

Konektor: JST SM 2-pin

Krytie: IP22



Varianty produktu:

Napätie: 5 V DC, 12 V DC, 24 V DC

Popis produktu:

Elektromagnetický zámok je určený na istenie dvierok a klapiek v aplikáciách, kde je požadované elektrické odistenie a stavová signalizácia. V pokojovom stave zostáva zámok uzavretý, po privedení spúšťacieho napätia uvoľní západku. Súčasťou je vývod pre kontrolku alebo stavový signál otvorenia a zatvorenia dverí.

Technické špecifikácie

- Typ: elektromagnetický zámok dvierok
 - Pracovný režim: bez napätia zamknuté, po privedení napätia odomknuté
 - Napätie / prúd: 5V DC / 1,5A, 12V DC / 2A, 24V DC / 1A (podľa varianty)
 - Maximálne zaťaženie západky: 150 kg
 - **Maximálna doba pod napätím: 0,5 s**
 - Pracovná teplota: -40 až 60 °C
 - Materiál vnútornej časti: uhlíková oceľ
 - Povrchová úprava: čierna prášková farba (komaxit)
 - Rozmery: 73 x 58 x 13 mm
-

- Dĺžka kábla: 170 mm
- Mechanická životnosť: 500 000 cyklov
- Životnosť elektromagnetu: viac ako 1 000 000 pracovných cyklov
- Signálny výstup: spínací kontakt, pri odomknutí rozpojený, pri zamknutí zopnutý

Funkcie a vlastnosti

- Zámok pracuje ako samostatná uzamykacia jednotka s elektrickým odistením.
- Konštrukcia umožňuje montáž bez obmedzenia ľavej alebo pravej orientácie.
- Súčasťou je protikus so zachytávacím strmeňom na mechanické zaistenie dvierok.
- Zámok je vybavený výstupom spätnej väzby stavu.
- Feedback vodič funguje ako bežnapäťový spínací kontakt pre signalizáciu stavu zámku.
- V stave zamknuté je kontakt spätnej väzby zopnutý, v stave odomknuté je kontakt rozopnutý.
- Tento výstup je možné použiť pre kontrolku, vstup riadiacej jednotky, mikrokontrolér alebo zabezpečovací systém, ktorý sleduje, či je zámok v uzamknutom stave.
- Výstup spätnej väzby neslúži na napájanie zámku, ale iba na prenos informácií o stave kontaktu.
- Mechanizmus má nastaviteľnú pružnosť pre dvierka s hmotnosťou 0,5 až 4 kg.

Ideálne pre

- výdajné boxy
- servisné a samoobslužné skrinky
- poštové a novinové schránky
- chladiace boxy a skrine
- úložné a šatníkové skrinky
- knižničné a výpožičné boxy

Obsah balenia

- 1x elektromagnetický zámok
- 1x protikus západky

Prečo zvoliť tento produkt

- Umožňuje elektrické odomknutie a súčasne poskytuje stavový signál na kontrolu polohy zámku.
 - Konštrukcia z uhlíkovej ocele je určená na opakovanú prevádzku.
 - Kompaktné rozmery uľahčujú montáž do menších dvierok a schránok.
-

- Pracovný režim bez napätia zamknuté je vhodný pre aplikácie, kde má zostať zámok po výpadku napájania uzavretý.

Pokyny na inštaláciu a prevádzku

- Pred montážou overte zhodu napájacieho napätia a prúdového zaťaženia s použitým zdrojom a riadiacim obvodom.
- Zámok inštalujte tak, aby bol protikus v presnej polohe voči západke a nedochádzalo k mechanickému pnutiu.
- Signálne vodiče používajte iba ako stavový kontakt, nie pre priame napájanie záťaže bez zodpovedajúceho medzistupne.
- Dodržte maximálnu dobu otvorenia 0,5 s.

Bezpečnostné upozornenie

- Výrobok je elektrická súčiastka a vyžaduje správne zapojenie. Nesprávna polarita, nevhodné napätie alebo preťaženie môže viesť k poškodeniu zámku alebo napájacieho obvodu.
- Montáž a zapojenie vykonávajte pri odpojenom napájaní.
- Inštaláciu do prístupových, výdajných alebo uzamykacích systémov vykonávajte s ohľadom na mechanické zaistenie a bezpečné núdzové otvorenie.
- Zámok nepoužívajte mimo uvedených teplotných podmienok a nevystavujte ho prostrediu, pre ktoré nie je určený.

Galerie:

