

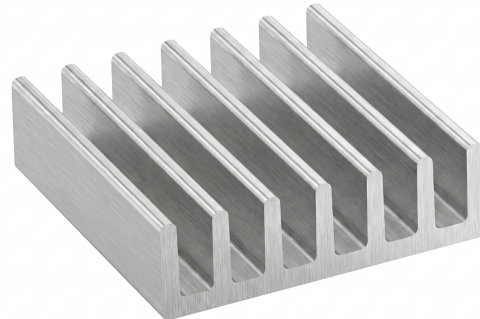
Radiator din aluminiu 20x20x6mm cu bandă adezivă termoconductoare

coduri de produs:

Referință: AM8205

EAN13: -

UPC: 76169990



Caracteristicile produsului:

Atributele produsului:

Descriere produs:

Radiatorul cu lamele din aluminiu cu dimensiunile de 20 x 20 x 6 mm este destinat disipării pasive a căldurii de la componentele electronice și modulele mai mici. Banda adezivă de pe partea inferioară permite fixarea directă pe suprafața plană a componentei fără un suport mecanic.

Specificații tehnice

- Tip produs: radiator pasiv
- Construcție: radiator cu lamele
- Material: aluminiu
- Dimensiuni: 20 x 20 x 6 mm
- Culoare: argintiu
- Fixare: bandă adezivă

Funcții și caracteristici

- Disipare pasivă a căldurii fără ventilator și fără alimentare.
- Profilul cu lamele mărește suprafața de răcire comparativ cu un bloc neted cu aceeași amprentă.
- Banda adezivă facilitează montarea pe suprafețele plane ale componentelor electronice.
- Dimensiunea compactă este potrivită pentru ansamblurile electronice mai mici cu spațiu limitat.

Ideal pentru

- Răcirea componentelor electronice mai mici.
- Module LED și aplicații LED cu necesitatea disipării pasive a căldurii.
- Module de control mici, elemente de putere și alte electronice unde este adecvată adăugarea răcirii pasive.
- Aplicații electronice de service, dezvoltare și hobby.

Conținutul ambalajului

- 1 buc radiator din aluminiu 20 x 20 x 6 mm cu bandă adezivă

De ce să alegeți acest produs

- Dimensiunea de 20 x 20 x 6 mm permite utilizarea în dispozitive electronice mici.
- Designul din aluminiu este potrivit pentru transferul pasiv de căldură de la componentă către aerul înconjurător.
- Banda adezivă simplifică instalarea fără găurire și accesorii de montare suplimentare.
- Vânzarea la 1 buc permite achiziția în funcție de nevoia reală a proiectului sau reparației.

Instrucțiuni de instalare și operare

- Înainte de lipire, suprafața de contact trebuie să fie curată, uscată și plană.
- Apăsați radiatorul pe toată suprafața, astfel încât banda adezivă să se așeze pe suprafața răcită.
- Eficiența răcirii depinde de contactul cu componenta, fluxul de aer și sarcina termică a aplicației specifice.
- După montare, verificați temperatura de operare a componentei răcite în funcționare reală.

Avertismente de siguranță

- Efectuați montarea numai pe dispozitivul deconectat de la sursa de alimentare.
- Radiatorul este conducător electric, nu trebuie să provoace un scurtcircuit între terminale, plăcile de circuite imprimate sau alte părți conductoare.
- Când este utilizat în echipamente electrice, asigurați o distanță suficientă față de părțile sub tensiune și o fixare stabilă mecanic.
- Răcirea incorectă a componentelor de putere duce la supraîncălzirea și deteriorarea dispozitivului.

Galerie de produse:

