

Convertor de tensiune de la 10-25 V DC la 30V DC, 3A, 90W, IP68

coduri de produs:

Referință: AM1578

EAN13: -

UPC: 85044090

Caracteristicile produsului:

Tensiune de intrare: 10-25 V DC

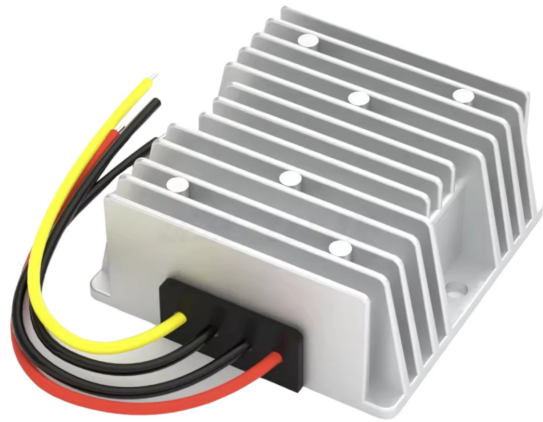
Tensiune de ieșire: 30 V DC

Curent de ieșire: 3 A

Putere de ieșire: 90 W

Acoperi: IP68

Durata de viata: 100.000 de ore



Atributele produsului:

Descriere produs:

Convertorul de tensiune DC-DC NP-DTD1224S303 servește la conversia tensiunii de intrare continue în intervalul 10-25 V DC la o tensiune de ieșire de 30 V DC. Este destinat alimentării echipamentelor de curent continuu care necesită o tensiune stabilizată de 30 V DC și un curent de până la 3 A, în condiții de conectare și operare corecte.

Specificații tehnice

- Tip produs: Convertor de tensiune DC-DC
 - Model: NP-DTD1224S303
 - Tensiune de intrare: 10-25 V DC
 - Tensiune de ieșire: 30 V DC
 - Curent de ieșire: 3 A
 - Putere de ieșire: 90 W
 - Certificări: CE, ROHS
 - Grad de protecție: IP68
 - Dimensiuni: 74x74x32 mm
 - Greutate: 250 g
-

Funcții și caracteristici

- Conversia tensiunii continue de la un nivel de intrare mai mic la o ieșire de 30 V DC.
- Destinat utilizării în circuite electrice și electronice cu alimentare în curent continuu.
- Potrivit pentru sistemele în care este disponibilă o tensiune de intrare de 10-25 V DC, iar sarcina necesită 30 V DC.
- Pentru o funcționare corectă, trebuie respectată polaritatea de intrare și ieșire.

Ideal pentru

- Ansambluri de alimentare cu intrare în curent continuu în intervalul 10-25 V DC.
- Proiecte electronice care necesită o tensiune de ieșire de 30 V DC.
- Aplicații de service și dezvoltare unde este necesară conversia tensiunii continue.
- Integrarea în echipamente după verificarea cerințelor electrice ale sarcinii conectate.

Conținutul pachetului

- 1x Convertor de tensiune DC-DC NP-DTD1224S303

De ce să alegeți acest produs

- Interval de intrare 10-25 V DC și ieșire 30 V DC.
- Curentul de ieșire de 3 A permite alimentarea sarcinilor corespunzătoare acestor valori.
- Denumirea modelului NP-DTD1224S303 permite identificarea clară a convertorului la proiectarea sau depanarea circuitului.
- Este potrivit pentru aplicațiile în care nu este disponibilă o sursă directă de 30 V DC.

Instrucțiuni de instalare și utilizare

- Înainte de conectare, verificați ca tensiunea de intrare să nu depășească intervalul 10-25 V DC.
- Sarcina conectată trebuie să corespundă valorilor de ieșire de 30 V DC și 3 A.
- Respectați polaritatea corectă a conexiunilor de intrare și ieșire.
- Instalați convertorul astfel încât să preveniți scurtcircuiturile, deteriorările mecanice sau contactul cu obiecte conductoare.
- Necesită instalare profesională de către o persoană cu cunoștințe în lucrul cu circuite de alimentare în curent continuu.

Avertismente de siguranță

- Conectarea incorectă poate provoca deteriorarea convertorului, a sarcinii conectate sau a sursei de alimentare.
- În caz de suprasarcină, scurtcircuit sau răcire insuficientă, există riscul de supraîncălzire.
- Nu utilizați convertorul în afara intervalului de intrare specificat de 10-25 V DC.
- Înainte de manipulare, deconectați alimentarea și verificați absența tensiunii la borne sau pe cabluri.
- Produsul nu este destinat conectării directe la tensiunea de rețea.

Galerie de produse:

