

Condensator electrolitic SMD

coduri de produs:

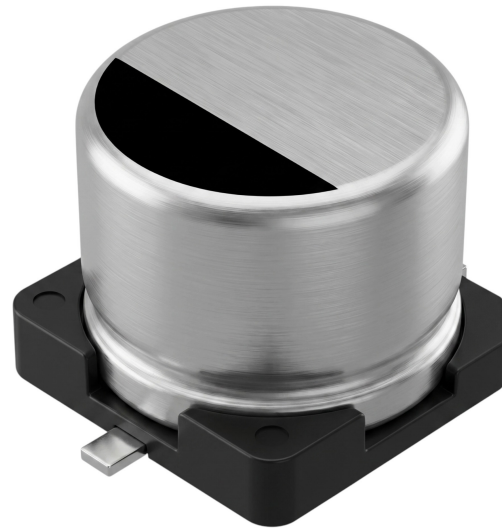
Referință: AM4703

EAN13: -

UPC: 85415100

Caracteristicile produsului:

Temperatura de Operare: -25°C - +85°C



Atributele produsului:

Tensiune: 16 V, 25 V, 35 V, 50 V, 63 V, 100 V

Capacitate: 0.47 uF, 1,0 uF, 2,2 uF, 4,7 uF, 10 uF, 22 uF, 47 uF, 100 uF, 220 uF, 470 uF, 33 uF

Descriere produs:

Condensatorul electrolitic din aluminiu SMD este o componentă electronică pasivă destinată montării pe plăcile de circuit imprimat (PCB). Acesta servește la filtrarea, netezirea, blocarea sau acumularea sarcinii electrice în circuitele electronice. Gama include mai multe variante care diferă prin capacitate, tensiune nominală și dimensiunea capsulei.

Specificații tehnice

- Tip componentă: condensator electrolitic din aluminiu.
- Design: SMD pentru montare pe suprafață.
- Construcție: condensator electrolitic polarizat.
- Caracteristică: condensator fix cu o capacitate dată pentru o anumită variantă.
- Variante: diferite capacități, diferite tensiuni nominale și diferite dimensiuni ale capsulei.
- Utilizare: circuite electronice de uz general.
- Unitate de vânzare: 1 buc.

Funcții și caracteristici

- Destinat lipirii pe placa de circuit imprimat prin tehnologia de
-

montare pe suprafață (SMT).

- Potrivit pentru utilizare în secțiunile de alimentare, filtrare și semnal ale dispozitivelor electronice.
- Designul polarizat necesită respectarea polarității corecte la conectare.
- Alegerea unei variante specifice trebuie făcută în funcție de capacitatea necesară, tensiunea nominală și spațiul disponibil pe PCB.

Ideal pentru

- Reparații ale echipamentelor electronice.
- Dezvoltarea și construirea circuitelor electronice.
- Secțiuni de filtrare și netezire ale circuitelor de alimentare.
- Service pentru plăci de circuit imprimat cu componente SMD.
- Completarea stocurilor de componente electronice pasive.

Conținutul pachetului

- 1 buc. condensator electrolitic din aluminiu SMD în varianta aleasă.

De ce să alegeți acest produs

- Vânzarea individuală la 1 buc. permite achiziționarea numărului exact de componente pentru service sau producție.
- Designul SMD este potrivit pentru plăcile de circuit imprimat moderne cu montare pe suprafață.
- Disponibilitatea mai multor variante permite selectarea componentei în funcție de cerințele electrice și dimensionale ale circuitului.
- Condensatorul electrolitic din aluminiu este potrivit pentru circuitele unde este necesară o componentă capacitivă polarizată.

Instrucțiuni de instalare și utilizare

- Înainte de montare, verificați capacitatea, tensiunea nominală, dimensiunea capsulei și polaritatea variantei alese.
- Lipiți condensatorul pe pad-urile SMD corespunzătoare de pe placa de circuit imprimat.
- La montare, respectați polaritatea marcată pe componentă și pe placa de circuit imprimat.
- Tensiunea nominală a variantei alese nu trebuie depășită.
- Montajul necesită experiență în lucrul cu componente electronice și echipament de lipit adecvat.

Avertismente de siguranță

- Polaritatea incorectă, depășirea tensiunii nominale sau conectarea greșită pot duce la deteriorarea componentei, scurtcircuit,
-

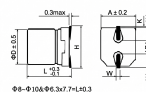
supraîncălzire sau defectarea echipamentului.

- Nu montați și nu înlocuiți condensatorul într-un dispozitiv conectat la sursa de alimentare.
- Înainte de manipulare, asigurați-vă că toți condensatorii din circuit sunt descărcați.
- Utilizarea în circuite cu tensiuni periculoase necesită montaj profesional și respectarea regulilor de siguranță pentru lucrul cu echipamente electrice.

Capacitate	Dimensiune condensator	Tensiune
1500 μF	10 × 10 mm	2.5 V
220 μF	6.3 × 6.9 mm	4 V
470 μF	6 × 6 mm	6 V
22 μF	4 × 5.5 mm	6.3 V
35 μF	4 × 5.5 mm	6.3 V
47 μF	5 × 5.5 mm	6.3 V
100 μF	6.3 × 5.4 mm	6.3 V
220 μF	6.3 × 6 mm	6.3 V
330 μF	6.3 × 7 mm	6.3 V
470 μF	6 × 7 mm	6.3 V
1000 μF	10 × 10 mm	6.3 V
22 μF	6 × 5.4 mm	10 V
33 μF	4 × 5 mm	10 V
47 μF	5 × 5 mm	10 V
100 μF	6 × 5 mm	10 V
220 μF	6 × 5 mm	10 V
330 μF	6.3 × 7 mm	10 V
470 μF	8 × 10 mm	10 V
680 μF	10 × 10 mm	10 V
1000 μF	10 × 10.5 mm	10 V
2.2 μF	4 × 4 mm	16 V
4.7 μF	4 × 5 mm	16 V
10 μF	4 × 5 mm	16 V
22 μF	6 × 4.4 mm	16 V
33 μF	5 × 5 mm	16 V
47 μF	6 × 5 mm	16 V
100 μF	6 × 5 mm	16 V
220 μF	6.3 × 7 mm	16 V
330 μF	8 × 10 mm	16 V
470 μF	8 × 10 mm	16 V
3.3 μF	4 × 5 mm	25 V
4.7 μF	4 × 5 mm	25 V
10 μF	4 × 5 mm	25 V
22 μF	4 × 5 mm	25 V
33 μF	5 × 5 mm	25 V
47 μF	6 × 5 mm	25 V
100 μF	6 × 7 mm	25 V

220 µF	8 × 10 mm	25 V
330 µF	8 × 10 mm	25 V
470 µF	10 × 10 mm	25 V
1 µF	4 × 5 mm	35 V
2.2 µF	4 × 5 mm	35 V
3.3 µF	4 × 5 mm	35 V
4.7 µF	4 × 5 mm	35 V
10 µF	5 × 5 mm	35 V
22 µF	6 × 5 mm	35 V
33 µF	6 × 5 mm	35 V
47 µF	6 × 5 mm	35 V
100 µF	6.3 × 7 mm	35 V
150 µF	8 × 10 mm	35 V
220 µF	8 × 10 mm	35 V
0.1 µF	4 × 5 mm	50 V
0.47 µF	4 × 5 mm	50 V
1 µF	4 × 5 mm	50 V
2.2 µF	4 × 5 mm	50 V
3.3 µF	4 × 5 mm	50 V
4.7 µF	5 × 5 mm	50 V
10 µF	6 × 5 mm	50 V
22 µF	6 × 5 mm	50 V
33 µF	6.3 × 7.7 mm	50 V
47 µF	6.3 × 7.7 mm	50 V
100 µF	8 × 10 mm	50 V
220 µF	10 × 10 mm	50 V
22 µF	6.3 × 7.7 mm	63 V
47 µF	8 × 10 mm	63 V
100 µF	10 × 10 mm	63 V
10 µF	8 × 7 mm	100 V
22 µF	8 × 10 mm	100 V
33 µF	10 × 10 mm	100 V
47 µF	10 × 10 mm	100 V

Galerie de produse:



Φ8-Φ10xΦ6.3x7.7-L10.3

øD	L	A	H	T	W	P	K
4.0	5.4	4.3	5.5 Max	1.8	0.65±0.1	1.0±0.2	0.35 ±0.15
5.0	5.4	5.3	6.5 Max	2.2	0.65±0.1	1.5±0.2	0.35 ±0.15
6.3	5.4	6.6	7.8 Max	2.6	0.65±0.1	1.8±0.2	0.35 ±0.15
6.3	7.7	6.6	7.8 Max	2.6	0.65±0.1	1.8±0.2	0.35 ±0.15
8.0	6.2	8.3	9.5 Max	3.4	0.65±0.1	2.2±0.2	0.35 ±0.15
8.0	10.2	8.3	10.9 Max	3.4	0.90±0.2	3.1±0.2	0.70±0.20
10.0	10.2	10.3	12.9 Max	3.5	0.90±0.2	3.4±0.2	0.70±0.20