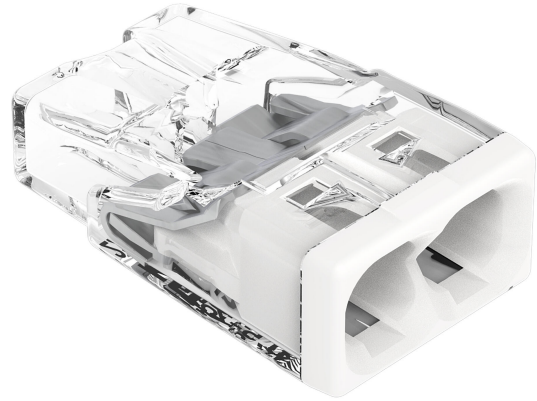


# Clemă de conectare WAGO PUSH WIRE 2273-202

## coduri de produs:

Referință: AM0731  
EAN13: 4050821027850  
UPC: 85044090



## Caracteristicile produsului:

Actual: 24 A  
Tensiune nominală: 450 V  
Numărul de pini: 2-pin

## Atributele produsului:

## Descriere produs:

Terminalul de instalare WAGO 2273-202 este utilizat pentru conectarea a doi conductori solizi prin inserare directă în contact. Este destinat utilizării în instalații electrice în locuri unde este necesară o conectare rapidă, compactă și clară a conductorilor fără conexiuni cu șuruburi. Se vinde la bucată.

## Specificații tehnice

- Model: WAGO 2273-202
  - Tip tehnologie de conectare: PUSH WIRE
  - Număr de puncte de conectare: 2
  - Număr de potențiale: 1
  - Conceput pentru conductori solizi
  - Interval secțiune transversală a firului: 0,5 până la 2,5 mm<sup>2</sup>
  - Lungimea de dezizolare a firului: 11 mm
  - Direcția de conectare: laterală
  - Tensiune nominală: 450 V
  - Curent nominal: 24 A
  - Tensiune de supratensiune proiectată: 4 kV
  - Categorie de supratensiune: II
  - Nivel de poluare: 2
-

- Temperatura aerului ambiant în timpul funcționării: până la +60 °C
- Temperatură de funcționare continuă: 105 °C
- Indicarea temperaturii conform EN 60998: T60
- Culoarea corpului: transparentă
- Culoarea carcasei: alb
- Material izolant: policarbonat (PC)
- Clasa de inflamabilitate conform UL94: V2
- Material de contact: cupru electrolitic
- Suprafață de contact: staniu
- Materialul arcului de prindere: oțel crom-nichel pentru arcuri (CrNi)
- Dimensiuni: 10 x 5,8 x 16,7 mm
- Greutate: 0,7g

### **Funcții și caracteristici**

- Conexiune conductor fără șuruburi prin inserție directă.
- Design compact pentru utilizare în spațiu limitat al cutiei de instalare.
- Corpul transparent permite inspecția vizuală a inserției firului.
- Terminalul este destinat conectării conductorilor solizi.
- Designul permite asamblarea rapidă fără utilizarea uneltelor la conectarea firului.

### **Ideal pentru**

- Instalații electrice casnice și industriale.
- Conectarea firelor fixe în cutiile de instalații și de joncțiune.
- Reparații și modificări ale liniilor fixe.
- Instalații în care este necesară o conexiune compactă a doi conductori.

### **Conținutul pachetului**

- 1 buc. terminale de instalare WAGO 2273-202

### **De ce să alegeți acest produs?**

- Număr clar definit de puncte de conectare și interval definit de secțiuni transversale ale conductorilor.
- Dimensiuni compacte pentru instalare în spațiu limitat.
- Design transparent pentru verificarea introducerii corecte a firului.
- Tehnologie PUSH WIRE fără conexiuni cu șurub.
- Parametri electrici și de temperatură verificați pentru utilizare în instalație.

### **Instrucțiuni de instalare și utilizare**

- Dezizolați firul pe 11 mm înainte de conectare.
  - Terminalul este proiectat pentru conductori solizi în intervalul de
-

secțiune transversală specificat.

- Introduceți firul direct în terminal până se oprește.
- Efectuați instalarea numai atunci când alimentarea cu energie electrică este deconectată.

#### Notificare de siguranță

- Produsul este destinat instalațiilor electrice, iar utilizarea necorespunzătoare poate duce la electrocutare sau scurtcircuit.
- Efectuați instalarea numai pe firele fără tensiune.
- Respectați intervalul prescris de secțiuni transversale și lungimea de dezizolare a firelor.
- Nu utilizați un terminal deteriorat sau fire cu izolație deteriorată.
- Instalarea în instalații electrice fixe trebuie efectuată de către o persoană calificată.

#### Galerie de produse:

