

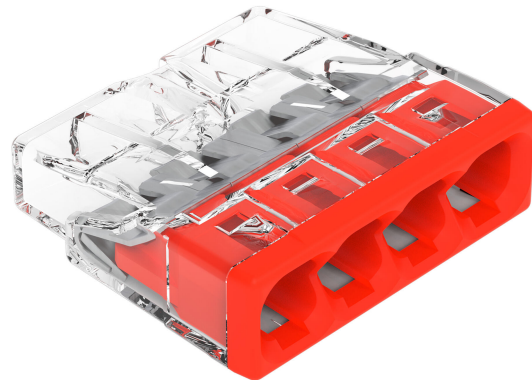
Clemă de conectare WAGO PUSH WIRE 2273-204

coduri de produs:

Referință: AM3584

EAN13: 4050821027850

UPC: 85044090



Caracteristicile produsului:

Actual: 24 A

Tensiune nominală: 450 V

Numărul de pini: 4-pin

Atributele produsului:

Descriere produs:

Terminalul de instalare WAGO 2273 PUSH WIRE este conceput pentru conectarea rapidă a conductorilor solizi prin inserție directă, fără utilizarea uneltelor. Designul cu 4 puncte de conectare este potrivit pentru conexiunile instalațiilor electrice în spații restrânse, unde este necesară o soluție compactă și un control clar al inserției conductorului.

Specificații tehnice

- Tip produs: clemă de conectare
 - Serie: WAGO 2273
 - Tehnologie de conectare: PUSH WIRE
 - Număr de puncte de conectare: 4
 - Număr de potențiale: 1
 - Metodă de control: inserție directă
 - Conceput pentru conductori solizi
 - Secțiunea transversală a conductorului: 0,5-2,5 mm²
 - AWG: 20-16
 - Lungimea de dezizolare: 11 mm
 - Direcția de conectare: laterală
 - Materialul conductorilor conectabili: cupru, aluminiu
 - Tensiune nominală: 450 V
-

- Curent nominal: 24 A
- Tensiune nominală de impuls: 4 kV
- Temperatura aerului ambiant în timpul funcționării: până la +60 °C
- Temperatură de funcționare continuă: 105 °C
- Indicarea temperaturii conform EN 60998: T60
- Material izolant: policarbonat (PC)
- Culoarea corpului: transparentă
- Culoarea copertei: roșu
- Clasa de inflamabilitate conform UL94: V2
- Grupa de materiale: IIIa
- Dimensiuni clemă: 18 x 5,8 x 16,7 mm
- Greutatea unei cleme: 1,3 g

Funcții și caracteristici

- Design compact pentru utilizare în cutii de instalare și alte spații înguste
- Tehnologia de conectare cu arc permite introducerea rapidă și repetată a firelor
- Carcasa transparentă permite inspecția vizuală a introducerii corecte a firului
- Gaura de testare permite măsurători în stare instalată
- Conceput pentru conectarea conductorilor solizi la un singur potențial

Ideal pentru

- Cablaje electrice în cutii de instalare
- Conectarea conductorilor fixi în sistemele de distribuție internă
- Reparații și modificări ale instalațiilor electrice fixe
- Instalații unde sunt necesare conexiuni rapide fără șuruburi

Conținutul pachetului

- 1x Terminal de instalare WAGO 2273 PUSH WIRE, 4 fire

De ce să alegeți acest produs?

- Parametri tehnici cunoscuți și neechivoci pentru conductori solizi în intervalul 0,5–2,5 mm²
- Patru puncte de conectare într-un corp compact
- Introducerea directă a firului simplifică asamblarea fără înșurubare
- Designul transparent facilitează verificarea conexiunilor în timpul instalării
- Parametrii tensiunii nominale, a curentului și a rezistenței la temperatură corespund utilizării în instalațiile electrice

Instrucțiuni de instalare și utilizare

- A se utiliza numai pentru conductori solizi în intervalul de secțiune transversală specificat
- Dezizolați firul la o lungime de 11 mm și introduceți-l drept până se oprește.
- Înainte de punere în funcțiune, verificați dacă firul este introdus complet prin carcasa transparentă.
- Funcționalitatea conexiunii poate fi verificată prin orificiul de testare

Notificare de siguranță

- Produsul este destinat instalațiilor electrice cu tensiuni de până la 450 V.
- Efectuați instalarea și intervențiile numai atunci când alimentarea cu energie electrică este deconectată.
- Cablarea incorectă poate duce la scurtcircuit, supraîncălzire sau electrocutare.
- Respectați tipul de fir specificat și intervalul de secțiune transversală prescris.
- Instalarea în instalații electrice fixe trebuie efectuată de către o persoană cu calificări profesionale corespunzătoare.

Galerie de produse:

