

Cutie pentru 4 baterii AA, 6 V

coduri de produs:

Referință: AM6589

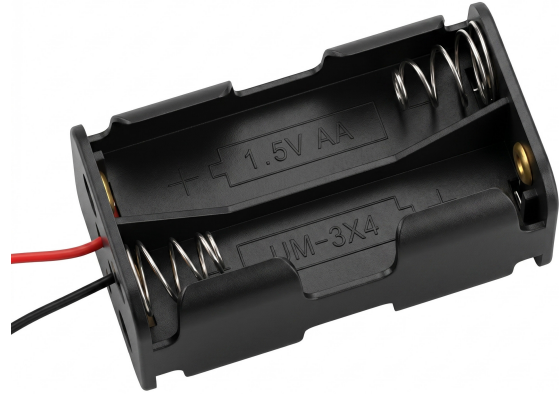
EAN13: -

UPC: 85079090

Caracteristicile produsului:

Tensiune de ieșire: 6 V DC

Baterie: AA



Atributele produsului:

Descriere produs:

Suportul din plastic pentru patru baterii AA este utilizat pentru a crea un bloc de alimentare cu fire expuse pentru conectarea la dispozitive electronice, prototipuri și ansambluri de alimentare. Designul cu contacte cu arc permite introducerea celulelor AA și blocarea lor mecanică în carcasă.

Specificații tehnice

- Tip produs: suport pentru baterii
- Conceput pentru: 4 baterii AA
- Tensiune de ieșire: 6V
- Construcție: carcasă din plastic cu contacte cu arc
- Ieșire: 2 fire
- Culoarea firului: roșu și negru
- Culoarea carcasei: negru
- Material carcasă: plastic

Funcții și caracteristici

- Folosit pentru asamblarea unei surse de alimentare din baterii AA.
 - Firele sunt scoase direct din suport pentru conexiuni electrice ulterioare.
 - Contactele cu arc facilitează introducerea și înlocuirea bateriilor.
 - Design mecanic compact pentru instalare în echipamente sau cutii de proiect.
-

- Suportul este conceput pentru aranjarea în serie a patru celule într-o singură carcasă.

Ideal pentru

- sursă de alimentare pentru dispozitive electronice mai mici
- proiecte de dezvoltare și hobby-uri
- prototipare
- module și ansambluri de alimentare a bateriilor
- înlocuire sau utilizare în service la dispozitive alimentate cu baterii AA

Conținutul pachetului

- 1 buc. suport pentru 4 baterii AA cu fire

De ce să alegeți acest produs?

- Vă permite să creați cu ușurință un bloc de alimentare din baterii AA disponibile în mod obișnuit.
- Are cabluri directe pentru o conectare electrică ușoară.
- Corpul din plastic și contactele cu arc sunt potrivite pentru introducerea repetată a bateriei.
- Designul cu patru celule este potrivit pentru dispozitivele care necesită alimentare cu mai multe baterii.

Instrucțiuni de instalare și utilizare

- Când introduceți bateriile, respectați polaritatea marcată în suport.
- Folosiți doar baterii AA de dimensiunea corespunzătoare.
- Nu amestecați baterii noi cu baterii uzate sau celule cu compoziții chimice diferite în același suport.
- Verificați polaritatea corectă a firelor de ieșire înainte de conectarea la dispozitiv.

Notificare de siguranță

- Introducerea incorectă a bateriei poate cauza supraîncălzirea, deteriorarea celulelor sau a dispozitivului.
- Nu scurtcircuitați firele de ieșire sau contactele suportului.
- Nu utilizați un suport deteriorat sau contacte deformate.
- Produsul nu este destinat conectării directe la tensiunea rețelei electrice.

Galerie de produse:

