

Convertor de tensiune de la 30-120V la 24V, 20A, 480W, IP68

coduri de produs:

Referință: AM4992

EAN13: -

UPC: 85044090

Caracteristicile produsului:

Tensiune de intrare: 30-120 V DC

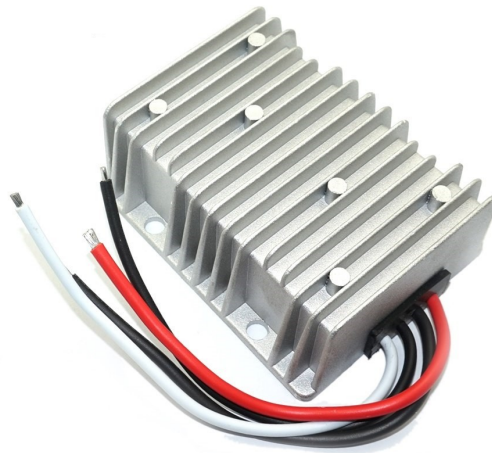
Tensiune de ieșire: 24 V DC

Curent de ieșire: 20 A

Putere de ieșire: 480 W

Acoperi: IP68

Durata de viata: 100.000 de ore



Atributele produsului:

Descriere produs:

Convertorul de tensiune DC/DC de la 30-120 V la 24 V este conceput pentru alimentarea stabilizată a dispozitivelor de 24 V de la o tensiune de intrare DC mai mare. Datorită gradului de protecție ridicat IP68 și designului din aluminiu cu aripioare, este potrivit pentru utilizarea în condiții de funcționare mai solicitante, unde este necesară rezistență la umiditate, praf și disipare eficientă a căldurii. Produsul este potrivit pentru aplicații industriale, tehnologie mobilă, sisteme de transport și alte dispozitive alimentate prin distribuție DC.

Specificații tehnice

- Tip dispozitiv: Convertor de tensiune CC/CC
 - Tensiune de intrare: 30-120V CC
 - Tensiune de ieșire: 24 V CC
 - Curent maxim de ieșire: 20 A
 - Putere nominală: 480 W
 - Eficiență: până la 96,7%
 - Consum de curent în gol: max. 90 mA
-

- Protecție: IP68
- Temperatura de funcționare: -40 până la +80 °C
- Umiditate ambientală: 0 până la 95%
- Construcție: corp din aluminiu cu aripioare pentru disiparea căldurii
- Protecții: împotriva supraîncărcării, supratensiunii, supraîncălzirii și scurtcircuitului
- Certificare: CE, RoHS
- Dimensiuni: 100 x 80 x 39 mm
- Greutate: 500g

Funcții și caracteristici

- Conversie stabilă a tensiunii continue mai mari la 24 V CC pentru alimentarea dispozitivelor sensibile și de înaltă performanță
- Gamă largă de tensiune de intrare pentru utilizare în diverse sisteme de curent continuu
- Eficiență ridicată, reducând pierderile de căldură și necesitățile de răcire
- Design etanș durabil, potrivit pentru instalații exterioare și industriale
- Circuite de protecție integrate pentru o funcționare mai sigură și mai fiabilă
- Designul compact permite o instalare mai ușoară în spațiu limitat

Ideal pentru

- Alimentarea dispozitivelor de 24V de la linii de distribuție de curent continuu de înaltă tensiune
- Sisteme industriale de automatizare și control
- Tehnologia transporturilor și aplicațiile mobile
- Sisteme de camere, comunicații și monitorizare
- Instalații încorporate, unități tehnologice și instalații exterioare

Conținutul pachetului

- 1x convertor de tensiune DC/DC de la 30-120 V la 24 V, 20 A, 480 W, IP68

De ce să alegeți acest produs?

- Conceput pentru aplicații care necesită o alimentare stabilă de 24V dintr-o gamă largă de tensiuni de intrare CC
 - Designul durabil din aluminiu permite funcționarea pe termen lung chiar și în medii mai solicitante
 - Gradul ridicat de protecție IP68 sporește adecvarea pentru utilizarea în medii cu praf și umiditate
 - Protecțiile integrate ajută la protejarea atât a unității, cât și a echipamentelor conectate
 - Parametrii tehnici clar definiți facilitează proiectarea și integrarea în
-

sistem

Instrucțiuni de instalare și utilizare

- În timpul instalării, este necesar să se respecte polaritatea corectă a liniilor de intrare și ieșire.
- Instalați invertorul pe o suprafață adecvată care permite disiparea căldurii din corpul de aluminiu.
- Pentru o funcționare fiabilă, recomandăm utilizarea unor fire cu o secțiune transversală adecvată curentului transmis.
- Folosiți dispozitivul numai în intervalul specificat de tensiune de intrare și sarcină de ieșire.
- La instalarea într-un spațiu închis, este recomandabil să se țină cont de temperatura ambiantă și de condițiile de răcire.

Notificare de siguranță

- Intrarea dispozitivului conține o tensiune continuă de până la 120 V CC, care poate fi periculoasă dacă este manipulată necorespunzător.
- Recomandăm ca instalarea și conectarea să fie efectuate numai de către o persoană calificată, cu cunoștințe despre lucrul cu dispozitive de peste 60 V CC.
- Deconectați întotdeauna alimentarea cu energie electrică înainte de a conecta, întreține sau deconecta echipamentul.
- Evitați scurtcircuiturile atât la intrare, cât și la ieșire și nu depășiți parametrii electrici specificați.
- Nu utilizați dispozitivul dacă este deteriorat mecanic sau dacă cablurile de alimentare au fost deteriorate.

Galerie de produse:

