

# Suport metalic (cu fixare rapidă) pentru relele SSR pe șină DIN de 35 mm

## coduri de produs:

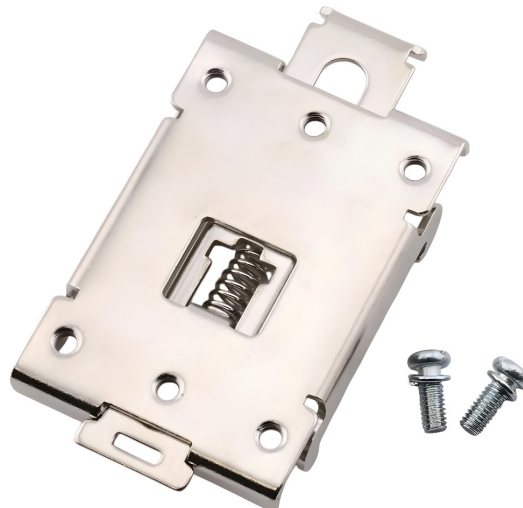
Referință: AM3642

EAN13: -

UPC: 85364190

## Caracteristicile produsului:

Culoare: Argint



## Atributele produsului:

## Descriere produs:

Suportul metalic de montare cu clipsare este conceput pentru montarea rapidă a releelor SSR pe o șină DIN standard de 35 mm. Designul cu blocare cu arc permite montarea și demontarea ușoară fără a fi nevoie de accesorii complexe și este potrivit pentru instalări în tablouri de distribuție și aplicații industriale.

## Specificații tehnice

- Tip: suport / clemă pentru atașarea releelor pe șină DIN (clemă releu / clemă releu)
- Compatibilitate șină: DIN 35 mm
- Material: design metalic
- Mecanism de montare: blocare cu arc (cu clipsare)
- Marcă: EARU
- Dimensiuni (conform desenului): 80,0 mm; 44,20 mm; 34,0 mm; 47,50 mm; 13,40 mm; 1,5 mm
- Filet de montare (conform desenului): 6-M4
- Ambalaj: 1 buc.

## Funcții și caracteristici

- Permite montarea mecanică a releelor SSR pe o șină DIN de 35 mm
-

- Construcție metalică pentru o montare solidă și stabilă
- Blocare cu arc pentru asamblare și dezasamblare rapidă pe șină
- Găuri de montare pentru înșurubarea releului pe suport

#### **Ideal pentru**

- Montarea releelor SSR în tablouri de distribuție și dulapuri de comandă
- Automatizări industriale și tablouri de comandă pentru mașini
- Instalări de service și prototipuri unde este necesară înlocuirea rapidă a componentelor

#### **Conținutul pachetului**

- 1 suport pentru șină DIN de 35 mm
- Șuruburi de montare

#### **De ce să alegeți acest produs?**

- Montare standard DIN de 35 mm pentru aplicații comune în dulapuri
- Manevrare rapidă datorită mecanismului de prindere rapidă
- Design metalic potrivit pentru montarea fixă a componentelor

#### **Instrucțiuni de instalare și utilizare**

- Fixați suportul pe șina DIN de 35 mm și verificați dacă încuietoarea este fixată corect.
- Fixați releul pe suport folosind șuruburi adecvate în orificiile de montare.
- Înainte de montare, verificați distanța și compatibilitatea cu tipul specific de releu SSR

#### **Notificare de siguranță**

- Suportul este o componentă mecanică; siguranța electrică a instalației depinde de montarea corectă a releului și de cablarea întregului dispozitiv.
- Când lucrați în tabloul de distribuție, urmați procedurile de siguranță aplicabile și deconectați alimentarea cu energie electrică înainte de a lucra la instalație.

#### **Galerie de produse:**

---



Dimensional drawing

