

Conector D-SUB DE25 (DB25) cablu metalic, mamă cu șuruburi/piulițe, tip șurub

coduri de produs:

Referință: AM2470

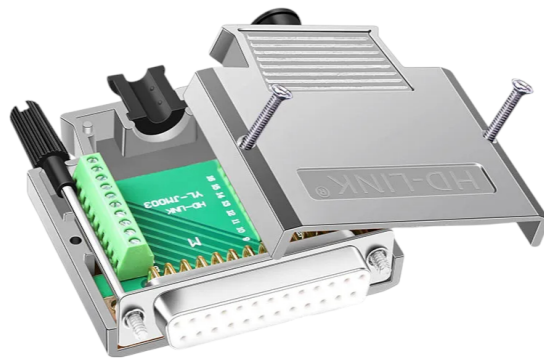
EAN13: -

UPC: 85369010

Caracteristicile produsului:

Conector: DB25

Numărul de pini: 25-pin



Atributele produsului:

Descriere produs:

Conectorul de cablu mamă D-SUB DE25 (adesea denumit DB25) este conceput pentru terminarea cablurilor multifilare în aplicații industriale și de comunicații. Corpul ecranat metalic și închiderea cu șurub asigură rezistența mecanică și fixarea stabilă a conectorului, inclusiv reducerea tensiunii cablului.

Specificații tehnice

- Tip conector: D-SUB DE25 (DB25)
- Design: feminin
- Număr de pini: 25
- Aranjament contacte: 2 rânduri
- Design: conector de cablu cu capac cu șurub
- Corp: metal (ecranat)
- Dimensiunile carcasei (aproximativ, așa cum se arată în imagine): aprox. 57 x 56 x 16 mm
- Garnituri de cablu: 4 buc. (pentru diametre de aprox. 5 mm, 6 mm, 7,5 mm, 8,5 mm)

Funcții și caracteristici

- Carcasă metalică ecranată pentru reducerea efectelor interferențelor electromagnetice în instalațiile obișnuite
- Designul carcasei cu înșurubare facilitează service-ul și reasamblarea
- Reducerea tensiunii cablului folosind un inel de siguranță
- Posibilitatea de fixare solidă la contrapartidă folosind șuruburi/piulițe

Ideal pentru

- Producție și reparare cablaje cu interfață D-SUB 25
- Echipamente industriale, tehnologie de măsurare și sisteme de control
- Conexiuni de comunicații și servicii unde este necesară o terminare rezistentă mecanic

Conținutul pachetului

- 1x Conector cablu mamă D-SUB DE25 (DB25) în capac metalic cu șurub
- 4x inele de cablu (aprox. 5 mm, 6 mm, 7,5 mm, 8,5 mm)
- 2x șuruburi
- 2x nuci

De ce să alegeți acest produs?

- Format standard DE25 (DB25) pentru compatibilitate largă cu variantele D-SUB
- Design cu ecran metalic, potrivit pentru instalații tehnice
- Accesorii practice incluse pentru diferite diametre de cablu și montare pe contrapartidă

Instrucțiuni de instalare și utilizare

- Înainte de instalare, selectați inelul de siguranță corespunzător în funcție de diametrul cablului și asigurați-vă că acesta dispune de o protecție împotriva tensiunii.
- După conectarea firelor, verificați alocarea corectă a pinilor în funcție de conexiune și apoi închideți capacul prin înșurubare.
- Pentru o conexiune stabilă din punct de vedere mecanic, utilizați șuruburile/piulițele incluse pentru a o fixa pe partea opusă.

Galerie de produse:

