

Modul laser violet 405nm, D8x30mm, punct

coduri de produs:

Referință: AM2071

EAN13: -

UPC: 90132000

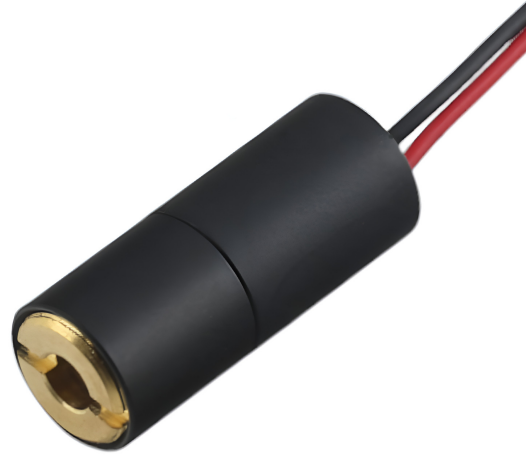
Caracteristicile produsului:

Lungime de undă: 405 nm

Tensiune: 3-5 V DC

Culoare: Violet

Acoperi: IP20



Atributele produsului:

Performanță: 0,5 mW, 1 mW, 5 mW, 10 mW

Descriere produs:

Acest modul laser industrial cu un fascicul violet de lungime de undă de 405 nm este ideal pentru aplicații de măsurare, țintire și alte utilizări tehnice. Datorită dimensiunilor sale compacte și posibilității de reglare a focalizării, oferă o utilizare flexibilă în diverse proiecte industriale.

Specificații tehnice

- **Mod de funcționare:** CW (Undă continuă)
- **Lungime de undă:** 405 nm (laser violet)
- **Lentilă:** PMMA
- **Focalizare:** Focalizare reglabilă
- **Dimensiuni modul:** Ø8 x 30 mm
- **Putere de ieșire:**
 - 0,5 mW (0,25-0,45 mW)
 - 1mW (0,7-0,9mW)
 - 5mW (2,5-3,5mW)
 - 10 mW (7,5-8,5 mW)
- **Tensiune de funcționare:** 3V/5V CC

- **Curent de funcționare:** 15-85 mA, max. 100 mA
- **Stabilitate a puterii:** 10%
- **Unghi de divergență:** 1 mrad
- **Temperatura de funcționare:** -10°C până la +40°C
- **Temperatura de depozitare:** -40°C până la +85°C
- **Material carcasă:** Alamă/aluminiu
- **Înveliș pentru capacul de capăt:** Silicon
- **Durată de viață:** > 8.000 de ore

Funcții și caracteristici

- Distanță focală reglabilă pentru focalizare precisă la distanța dorită.
- Carcasă compactă și durabilă din alamă/aluminiu.
- Performanță stabilă cu dispersie a fasciculului redus (1 mrad).
- Durată lungă de viață datorită materialelor de înaltă calitate și designului solid.
- Integrare ușoară în sisteme industriale de măsurare și poziționare.

Ideal pentru

- Instrumente de măsurare și topografie.
- Indicatoare laser și sisteme de țintă.
- Aplicații de automatizare și control industrial.
- Proiecte educaționale și experimentale.

Conținutul pachetului

- 1× Modul laser D8x20mm, 405nm, în funcție de varianta de putere selectată (0.5mW / 1mW / 5mW / 10mW)

De ce să alegeți acest produs?

- Calitate înaltă și standarde industriale.
- Patru opțiuni de alimentare disponibile în funcție de aplicație.
- Focalizare reglabilă pentru utilizare universală.
- Dimensiuni compacte – instalare ușoară chiar și în spații limitate.
- Durată lungă de viață și fiabilitate în condiții dificile.
- Performanță stabilă și fascicul violet precis.

Galerie de produse:



