

Convertor de tensiune de la 12V la 28V, 20A, 560W, IP68

coduri de produs:

Referință: AM9945

EAN13: -

UPC: 85044090

Caracteristicile produsului:

Tensiune de intrare: 12 V DC

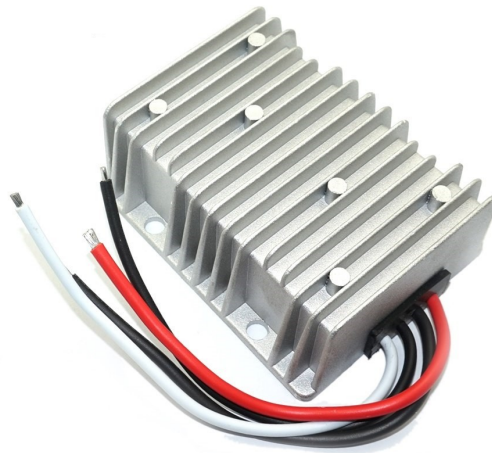
Tensiune de ieșire: 28 V DC

Curent de ieșire: 20 A

Putere de ieșire: 560 W

Acoperi: IP68

Durata de viata: 100.000 de ore



Atributele produsului:

Descriere produs:

Convertor de tensiune DC/DC de înaltă calitate de la 12V DC la 28V DC, max. 20A.

Tensiune de intrare: 12 V CC (interval 10-16 V CC)

Tensiune de ieșire: 28V CC, max. 28A

Eficiență: 97%

Consum de curent în gol: max. 20mA

Protecție împotriva supraîncărcării, supratensiunii, supraîncălzirii, scurtcircuitului

Construcție din aluminiu cu aripioare pentru disiparea căldurii

Certificate: CE, ROHS

Temperatura de funcționare: -30~+80°C

Umiditate ambientală: 0~95%

Protecție: IP68

Dimensiune: 100x80x39mm

Greutate: 500g

Galerie de produse:

