

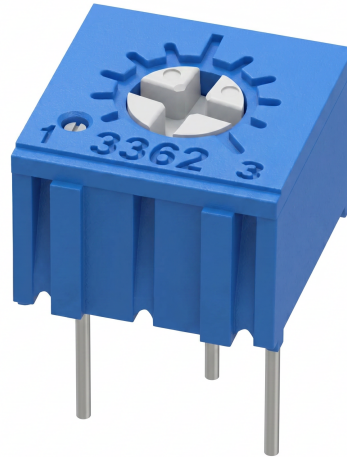
Trimmer 3362P-1

coduri de produs:

Referință: AM0420

EAN13: -

UPC: 85332900



Caracteristicile produsului:

Coeficient de temperatură: ± 250

ppm/°C

Toleranță: 10%

Atributele produsului:

Rezistență: 101, 100 Ohm, 100R, 201, 200 Ohm, 200R, 501, 500 Ohm, 500R, 102, 1 kOhm, 1K, 202, 2 kOhm, 2K, 502, 5 kOhm, 5K, 103, 10 kOhm, 10K, 203, 20 kOhm, 20K, 503, 50 kOhm, 50K, 104, 100 kOhm, 100K, 204, 200 kOhm, 200K, 504, 500kOhm, 500K, 105, 1 mOhm, 1 m

Descriere produs:

Trimmerul 3362P-1 este un potențiomtru semireglabil liniar cu o singură tură, destinat montării pe plăci de circuit imprimat (PCB). Acesta este utilizat pentru reglarea valorii rezistenței în circuitele electronice, de exemplu pentru calibrare, corectarea punctului de funcționare sau ajustarea nivelurilor de semnal. Axa verticală permite accesul la elementul de reglare de sus, după montarea pe PCB.

Specificații tehnice

- Tip: trimmer, potențiomtru semireglabil
 - Indicativ tip: 3362P-1
 - Caracteristică: liniară
 - Toleranța rezistenței: ± 10 %
 - Putere disipată: 0,5 W
 - Axă de reglare: verticală
-

- Număr de ture: 1
- Unghi de reglare: $200^{\circ} \pm 20^{\circ}$
- Dimensiuni: 6,6 × 6,4 × 4,7 mm
- Distanța dintre pini: 2,54 mm
- Coeficient de temperatură: ± 250 ppm/°C
- Montare: componentă cu pini (THT) pe PCB

Funcții și caracteristici

- Reglarea valorii rezistenței cu o singură tură.
- Axă de reglare verticală pentru ajustare din partea superioară a componentei.
- Design cu pini și distanță adecvată pentru montarea pe PCB.
- Carcasă compactă pentru utilizare în module electronice și dispozitive de dimensiuni reduse.
- Disponibilitate în mai multe variante de rezistență pentru diverse proiecte de circuite.

Ideal pentru

- Setarea și ajustarea fină a circuitelor electronice analogice.
- Elemente de calibrare în circuite de măsurare și control.
- Aplicații de dezvoltare, service și laborator.
- Montare pe PCB în dispozitive unde este necesară reglarea manuală a rezistenței.

Conținutul pachetului

- 1× trimmer 3362P-1 în varianta de rezistență aleasă

De ce să alegeți acest produs

- Are specificate toleranța rezistenței, puterea disipată, dimensiunile și distanța dintre pini pentru a verifica potrivirea în proiectul PCB.
- Designul cu o singură tură este potrivit pentru reglarea manuală a valorii, fără a fi necesar un mecanism multitură.
- Axa verticală facilitează reglarea atunci când accesul se face din partea superioară a plăcii.
- Multiplele variante de rezistență permit selectarea valorii în funcție de circuitul specific.

Instrucțiuni de instalare și utilizare

- Înainte de montare, verificați valoarea rezistenței alese, configurația pinilor și puterea disipată admisă în circuitul respectiv.
 - Lipiți componenta printr-o metodă adecvată pentru componente electronice cu pini (THT) și evitați stresul termic excesiv asupra carcasei.
-

- Efectuați reglajele cu o șurubelniță potrivită, fără a aplica o forță excesivă asupra elementului de reglare.
- Montarea în echipamentul electric trebuie efectuată de o persoană cu cunoștințe în lucrul cu circuite electronice.

Avertismente de siguranță

- Nu depășiți puterea disipată de 0,5 W; în caz de suprasarcină există riscul de supraîncălzire și deteriorare a componentei.
- Conectarea incorectă a pinilor, scurtcircuitul sau utilizarea în afara parametrilor de proiectare a circuitului pot duce la deteriorarea trimmerului sau a componentelor conectate.
- Când se utilizează în circuite cu tensiune periculoasă, dispozitivul trebuie deconectat de la sursa de alimentare înainte de montare, lipire sau reglare.
- Componenta nu este destinată reglării în timp ce dispozitivul este sub tensiune, cu excepția cazului în care designul dispozitivului asigură un acces sigur la elementul de reglare.

Galerie de produse:

