

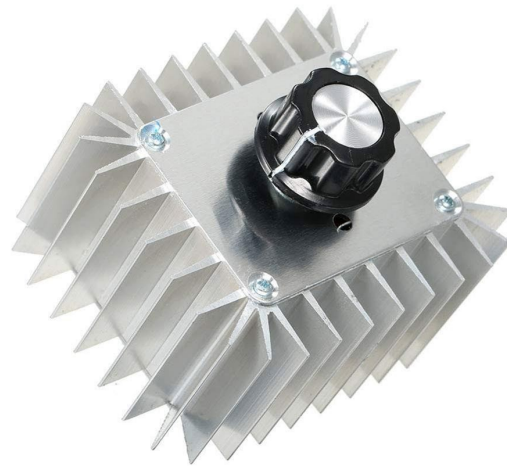
Regulator de tensiune, viteză motor electric SCR 230V AC max. 5000W

coduri de produs:

Referință: AM0699

EAN13: -

UPC: 85044090



Caracteristicile produsului:

Actual: 23 A

Tensiune de intrare: 220-240 V AC,
50/60 Hz

Performanță: 5000 W

Atributele produsului:

Descriere produs:

Regulatorul SCR este conceput pentru un control lin al tensiunii alternative de ieșire și, prin urmare, al puterii sarcinii conectate. Este de obicei utilizat pentru reglarea elementelor de încălzire și a surselor de lumină cu filament sau pentru controlul motoarelor simple de curent alternativ cu comutator. Designul cu radiator din aluminiu este conceput pentru a disipa pierderile de căldură la sarcini mai mari.

Specificații tehnice

- Tensiune de intrare: CA 230 V
 - Tensiune de ieșire: AC 0-230 V (la reglarea de la joasă tensiune, se pot obține aproximativ 20 V)
 - Putere maximă: 5000 W (pe termen scurt)
 - Sarcină continuă recomandată: până la 2200 W (la temperatura camerei)
 - Eficiență: $\geq 90\%$
 - Dimensiuni: 85 x 70 x 40 mm (fără buton de control și terminale)
 - Material: radiator/capac din aluminiu pentru o mai bună disipare a căldurii
 - Umiditate de funcționare: 0-95%
-

- Utilizare: numai pentru instalare în interior

Funcții și caracteristici

- Reglarea continuă a tensiunii de ieșire folosind un potențiomtru rotativ
- Borne cu șurub pentru conectarea firelor
- Conceput în principal pentru sarcini rezistive (încălzitoare, becuri cu filament)
- Posibilă utilizare pentru motoare simple de curent alternativ cu comutator (de exemplu, mașini de găurit, aspiratoare, unele ventilatoare fără condensator)
- **Nu este destinat surselor de alimentare în comutație și sarcinilor inductive; nepotrivit pentru aragazuri cu inducție și majoritatea surselor de lumină LED**
- O sarcină trebuie conectată pentru reglare.
- **Nu este recomandat pentru utilizare cu dispozitive alimentate de la rețeaua de 110V**

Ideal pentru

- Reglarea puterii serpentinelor de încălzire, a încălzitoarelor și a radiatoarelor
- Controlul luminozității becurilor și al altor surse de lumină cu filament
- Controlul vitezei motoarelor de curent alternativ simple selectate fără condensator
- Aplicații de laborator și atelier pentru controlul lin al puterii sarcinilor rezistive

Conținutul pachetului

- 1x regulator de tensiune/putere SCR

De ce să alegeți acest produs?

- Gamă largă de reglare a tensiunii de ieșire pentru sarcini rezistive
- Construcție din aluminiu pentru o disipare mai eficientă a căldurii
- Control simplu al potențiometrului și conectare prin borne cu șurub
- Soluție potrivită pentru aplicații în care este necesar un control continuu al puterii fără feedback

Instrucțiuni de instalare și utilizare

- Sarcina trebuie conectată pentru o reglare corectă a tensiunii
 - Potrivit doar pentru motoare de curent alternativ simple cu comutator (de exemplu, mașini de găurit, aspiratoare, unele ventilatoare fără condensator)
-

- Nu este potrivit pentru motoare monofazate cu inducție cu condensator de funcționare (PSC) - există riscul de pierdere a cuplului, supraîncălzire și zgomot
- Pentru motoarele cu condensator, recomandăm utilizarea unui regulator de viteză special pentru motoarele PSC sau a unui regulator cu autotransformator.
- Asigurați o ventilație suficientă și o disipare a căldurii de la radiator în timpul sarcinilor mai mari

Notificare de siguranță

- Produsul funcționează cu o tensiune AC de 230V - risc de electrocutare
- Instalarea și conectarea pot fi efectuate numai de către o persoană calificată corespunzător.
- Deconectați întotdeauna dispozitivul de la sursa de alimentare înainte de instalare sau întreținere.
- Nu depășiți puterea maximă admisă și respectați sarcina continuă recomandată.
- Protejați dispozitivul de umiditate, praf și deteriorări mecanice.
- A se utiliza numai în interior cu ventilație adecvată.

Galerie de produse:

