

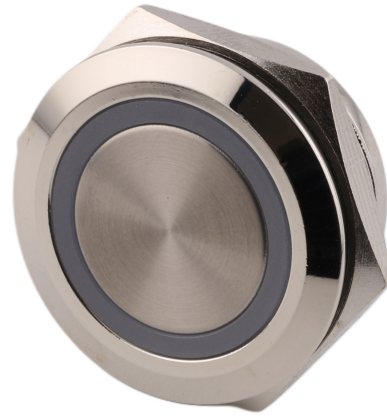
Întrerupător metalic fără blocare, iluminare din spate cu LED-uri RGB, diametru 22mm, 12-24V DC

coduri de produs:

Referință: AM6626

EAN13: -

UPC: 85365080



Caracteristicile produsului:

Culoarea luminii: RGB

Tensiune: 12-24 V DC

Materialul carcasei: Oțel inoxidabil

Acoperi: IP65

Orificiu de montare: 19 mm

Max. curent comutat: 3 A

Arestare: Nu

Atributele produsului:

Descriere produs:

Tensiune maximă: 12-24V/3A

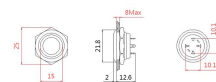
Diametrul de montare: 19mm

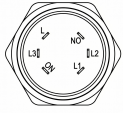
Diametrul comutatorului: 21,8mm

Acoperire: IP65

Dimensiuni: 22x22x15mm

Galerie de produse:





Pin	Description
NO	Switch foot
L	Common feet of the Light
L1	Red LED
L2	Green LED
L3	Custom color (Yellow/Blue/White)