

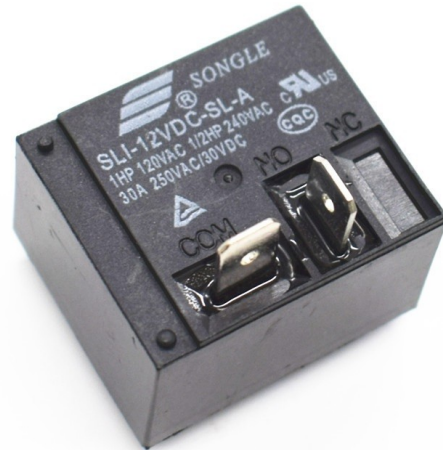
# Releu SLI-12VDC-SL-A, 12V DC/250V AC 30A, 4 pini

## coduri de produs:

Referință: AM5599

EAN13: -

UPC: 85364190



## Caracteristicile produsului:

Tensiune: 12 V DC

Acoperi: IP65

Max. curent comutat: 30 A

Max. tensiune comutată: 250V AC /30 V DC

## Atributele produsului:

## Descriere produs:

Releu complet încapsulat cu contact de comutare de înaltă intensitate de calitate industrială.

Tip de contact: comutație

Curent maxim de contact: 30A

Tensiune maximă de contact: 250V AC / 30V DC

Consum de energie: 0,90W

Rezistența bobinei: 160Ω

Tensiunea bobinei: 12V

Dimensiuni: 32.2x27.6x20mm

## Galerie de produse:

---

