

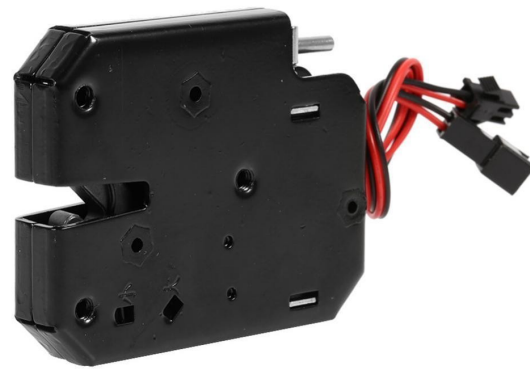
Încuietoare electromagnetice de uşă cu indicator luminos de deschidere, opţiune K02, 150 kg

coduri de produs:

Referinţă: AM5935

EAN13: -

UPC: 83014090



Caracteristicile produsului:

Conector: JST SM 2-pin

Acoperi: IP22

Atributele produsului:

Tensiune: 5 V DC, 12 V DC, 24 V DC

Descriere produs:

Încuietoarea electromagnetice este concepută pentru securizarea uşilor și clapetelor în aplicații în care este necesară deblocarea electrică și semnalizarea stării. În starea de repaus, încuietoarea rămâne închisă, iar după aplicarea tensiunii de declanșare, eliberează zăvorul. Include un terminal pentru o lampă de control sau un semnal de stare pentru deschiderea și închiderea uşii.

Specificații tehnice

- Tip: încuietoare electromagnetice pentru uşă
- Mod de funcționare: blocat când nu este aplicată tensiune, deblocat când este aplicată tensiune
- Tensiune/curent: 5V CC / 1,5A, 12V CC / 2A, 24V CC / 1A (în funcție de variantă)
- Sarcină maximă a zăvorului: 150 kg
- **Timp maxim sub tensiune: 0,5 s**
- Temperatura de funcționare: -40 până la 60 °C
- Materialul părții interioare: oțel carbon
- Finisaj suprafață: vopsire în câmp electrostatic negru (Komaxit)

- Dimensiuni: 73 x 58 x 13 mm
- Lungimea cablului: 170 mm
- Durată de viață mecanică: 500.000 de cicluri
- Durata de viață a electromagnetului: peste 1.000.000 de cicluri de funcționare
- Ieșire semnal: contact de comutare, deschis când este deblocat, închis când este blocat

Funcții și caracteristici

- Încuietoarea funcționează ca o unitate de blocare separată cu deblocare electrică.
- Designul permite instalarea fără restricții privind orientarea spre stânga sau spre dreapta.
- Include o contrapiesă cu suport de blocare pentru blocarea mecanică a ușii.
- Încuietoarea este echipată cu o ieșire de feedback pentru stare.
- Firul de feedback funcționează ca un contact de comutare fără potențial pentru a semnaliza starea de blocare.
- În starea blocată, contactul de feedback este închis, în starea deblocată, contactul este deschis.
- Această ieșire poate fi utilizată pentru un semnal luminos de control, o intrare pentru unitatea de control, un microcontroler sau un sistem de securitate care monitorizează dacă încuietoarea este în starea blocată.
- Ieșirea de feedback nu este utilizată pentru alimentarea încuietorii, ci doar pentru transmiterea de informații despre starea contactului.
- Mecanismul are elasticitate reglabilă pentru uși cu greutatea cuprinsă între 0,5 și 4 kg.

Ideal pentru

- cutii de distribuție
- dulapuri cu serviciu și autoservire
- cutii poștale și cutii de ziare
- cutii și dulapuri de răcire
- depozitare și dulapuri
- bibliotecă și cutii de împrumut

Conținutul pachetului

- 1x încuietoare electromagnetice
- 1x contrapiesă de zăvor

De ce să alegeți acest produs?

- Permite deblocarea electrică și, în același timp, furnizează un semnal de stare pentru verificarea poziției blocării.
-

- Construcția din oțel carbon este concepută pentru utilizare repetată.
- Dimensiunile compacte facilitează instalarea în uși și cutii mai mici.
- Modul de funcționare blocat fără tensiune este potrivit pentru aplicații în care încuietoarea trebuie să rămână închisă după o pană de curent.

Instrucțiuni de instalare și utilizare

- Înainte de instalare, verificați dacă tensiunea de alimentare și sarcina de curent corespund sursei de alimentare și circuitului de control utilizate.
- Instalați încuietoarea astfel încât contrapiesa să fie în poziția exactă față de zăvor și să nu existe tensiune mecanică.
- Folosiți firele de semnal doar ca contact de stare, nu pentru alimentarea directă a sarcinii fără o treaptă intermediară corespunzătoare.
- Respectați un timp maxim de deschidere de 0,5 secunde.

Notificare de siguranță

- Produsul este o componentă electrică și necesită o cablare corespunzătoare. Polaritatea incorectă, tensiunea necorespunzătoare sau supraîncărcarea pot deteriora încuietoarea sau circuitul de alimentare.
- Efectuați instalarea și conectarea cu alimentarea deconectată.
- La instalarea în sisteme de acces, distribuie sau închidere, asigurați blocarea mecanică și deschiderea de urgență în siguranță.
- Nu utilizați încuietoarea în afara condițiilor de temperatură specificate și nu o expuneți în medii pentru care nu este destinată.

Galerie de produse:

