

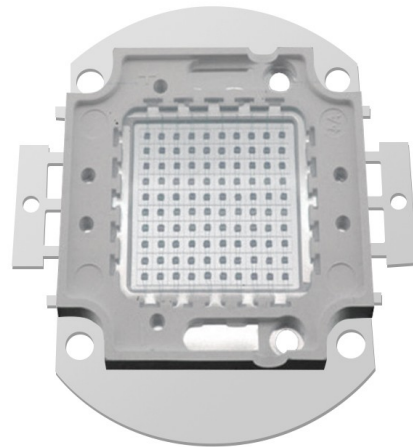
# SMD LED Diodă SMD 100W, albastru 460-465nm

## coduri de produs:

Referință: AM8967

EAN13: -

UPC: 85414100



## Caracteristicile produsului:

Culoarea luminii: Albastru

Lungime de undă: 460-465 nm

Unghiul fasciculului: 120-130°

Actual: 3000-3500 mA

Tensiune: 30-32 V DC

Performanță: 100 W

Chip: 30x30 mil

## Atributele produsului:

## Descriere produs:

Parametrii LED-ului pot fi găsiți în specificațiile produsului.

## Galerie de produse:

