

SMD LED Dioda LED 50W, albastru 460-465nm

coduri de produs:

Referință: AM2035

EAN13: -

UPC: 85414100

Caracteristicile produsului:

Culoarea luminii: Albastru

Lungime de undă: 460-465 nm

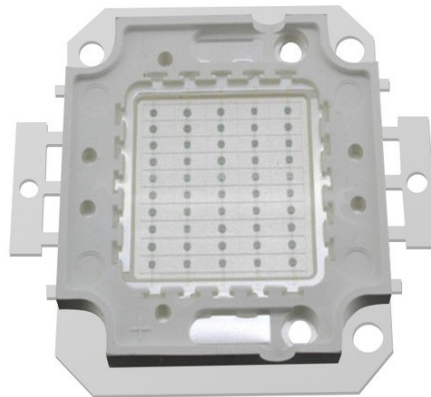
Unghiul fasciculului: 120-130°

Actual: 1500 mA

Tensiune: 32-34 V DC

Performanță: 50 W

Chip: 30x30 mil



Atributele produsului:

Descriere produs:

Parametrii LED-ului pot fi găsiți în specificațiile produsului.

Galerie de produse:

