

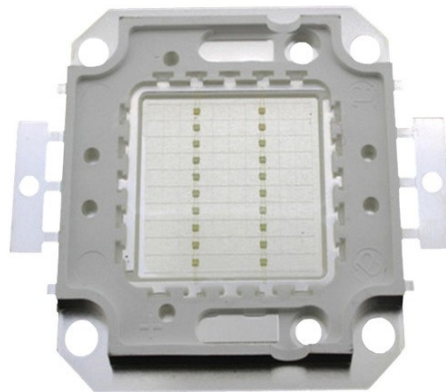
SMD LED Diodă SMD 20W, albastru 460-465nm

coduri de produs:

Referință: AM9531

EAN13: -

UPC: 85414100



Caracteristicile produsului:

Culoarea luminii: Albastru

Lungime de undă: 460-465 nm

Unghiul fasciculului: 120-130°

Luminozitate: 600-800 lm

Actual: 600 mA

Tensiune: 32-36 V DC

Performanță: 20 W

Chip: 30x30 mil

Atributele produsului:

Descriere produs:

Parametrii LED-ului pot fi găsiți în specificațiile produsului.

Galerie de produse:

