

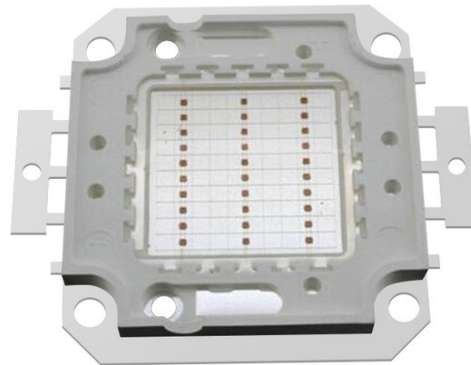
SMD LED Diodă LED 30W, roșu 620-625nm

coduri de produs:

Referință: AM0904

EAN13: -

UPC: 85414100



Caracteristicile produsului:

Culoarea luminii: Roșu

Lungime de undă: 620-630 nm

Unghiul fasciculului: 120-130°

Luminozitate: 900-1000 lm

Actual: 900-1000 mA

Tensiune: 20-22 V DC

Performanță: 30 W

Chip: 30x30 mil

Atributele produsului:

Descriere produs:

Parametrii LED-ului pot fi găsiți în specificațiile produsului.

Galerie de produse:

