

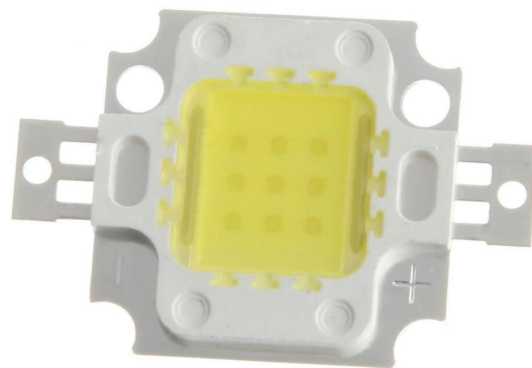
SMD LED Diodă LED 10W, alb natural 4000-4500K

coduri de produs:

Referință: AM8623

EAN13: -

UPC: 85414100



Caracteristicile produsului:

Culoarea luminii: Alb natural

Temperatura de culoare: 4000-4500 K

Unghiul fasciculului: 120-130°

Luminozitate: 900-1000 lm

Actual: Max. 1000 mA

Tensiune: 9-11 V DC

Performanță: 10 W

Durata de viata: 30.000 de ore

Atributele produsului:

Descriere produs:

Parametrii LED-ului pot fi găsiți în specificațiile produsului.

Galerie de produse:

